

中華民國104年度 4-0501501

(自104年1月1日起至104年12月31日止)

臺北市政府教育局主管

臺北市地方教育發展基金－臺北市大同區大同國民小學

附屬單位預算之分預算

(特別收入基金)

主辦會計人員 許金珠

機關長官 徐曼理

臺北市地方教育發展基金－臺北市大同區大同國民小學

目次

中華民國104年度

一、財務摘要	第 1 頁
二、業務計畫及預算概要	第 3 - 8 頁
三、主要表	
(一) 基金來源、用途及餘絀預計表	第 9 - 10 頁
(二) 現金流量預計表	第 11 頁
四、附屬表	
(一) 基金來源－服務收入明細表	第 13 頁
(二) 基金來源－財產處分收入明細表	第 14 頁
(三) 基金來源－租金收入明細表	第 15 頁
(四) 基金來源－權利金收入明細表	第 16 頁
(五) 基金來源－利息收入明細表	第 17 頁
(六) 基金來源－其他財產收入明細表	第 18 頁
(七) 基金來源－市庫撥款收入明細表	第 19 頁
(八) 基金來源－學雜費收入明細表	第 20 頁
(九) 基金來源－雜項收入明細表	第 21 頁
(十) 基金用途－國民教育計畫明細表	第 22 - 32 頁
(十一) 基金用途－學前教育計畫明細表	第 33 - 36 頁
(十二) 基金用途－一般行政管理計畫明細表	第 37 - 41 頁
(十三) 基金用途－建築及設備計畫明細表	第 42 - 46 頁
五、參考表	
(一) 預計平衡表	第 47 - 48 頁
(二) 各項費用彙計表	第 49 - 53 頁
(三) 員工人數彙計表	第 54 頁

臺北市地方教育發展基金－臺北市大同區大同國民小學

目 次

中華民國104年度

(四) 用人費用彙計表	第 56 – 59 頁
(五) 單位 (或計畫) 成本分析表	第 60 頁
(六) 5年來主要業務計畫分析表	第 61 頁
(七) 固定項目明細表	第 62 頁

臺北市地方教育發展基金－臺北市大同區大同國民小學

40501501-1

財務摘要

中華民國104年度

單位：新臺幣元

項 目	本 年 度	上 年 度	比較增減(-)	%
經營成績：				
基金來源	92,532,343	89,695,732	2,836,611	3.16
基金用途	95,688,917	97,774,064	-2,085,147	-2.13
賸餘(短絀－)	-3,156,574	-8,078,332	4,921,758	--
餘絀情形：				
基金餘額	4,056,299	7,212,873	-3,156,574	-43.76
現金流量(註)：				
現金及約當現金之淨增(減－)	-3,156,574	-8,078,332	4,921,758	--

附註：現金流量係採現金及約當現金基礎，包括現金及自投資日起3個月內到期或清償之債權證券。

本 頁 空 白

臺北市地方教育發展基金－臺北市大同區大同國民小學

業務計畫及預算概要

中華民國 104 年度

壹、基金概況

一、設立宗旨：

- (一) 本校遵照憲法第 158 及 160 條規定，教育文化應發展民族精神、自治精神，國民道德與健全體格、科學及生活智慧，以培養學童七大學習領域及十大基本能力。
- (二) 本校自 91 年度起依教育經費編列與管理法第 13 條規定設置「臺北市地方教育發展基金」，以促進教育健全發展，提昇教育經費運用績效。

二、組織概況（另附組織系統圖）：

本校設置校長 1 人，綜理全校校務，下設教務處、學生事務處、總務處、輔導室、會計室、人事室及幼兒園等單位，現編制教師 48 人、行政人員 8 人、校警 2 人、工友 2 人、幼兒園專任廚工 2 人、幼兒園教保員 1 人、總計 64 人。

內部分層業務如下：

教務處：秉承校長之命，辦理全校教務事項。

教學組：掌理課程編排、課業考查、學藝競賽、教學研究、教師進修、差假教師調代課及缺補課之查核等事項。

註冊組：掌理註冊、編班、轉學、休學、學籍保管、各項獎助學金補助及成績考查、實習輔導等有關學籍事項、教科書編選、教學用具之管理、保管及出版學校刊物等事項。

資訊組：掌理電腦設備及區域網路之管理、保管等事項。

學生事務處：秉承校長之命，辦理全校學生事務事項。

訓育組：掌理訓育計畫之擬定及辦理各類訓育等活動、學生日常生活常規，辦理交通導護各項事項，辦理交通導護各項事項。

體育組：掌理學生體育活動、體格鍛鍊等事項。

衛生組：掌理健康檢查，個人及環境衛生檢查、保健等事項。

總務處：秉承校長之命，辦理全校總務事項。

事務組：掌理校舍、校具、財產、物品採購保管、工程發包、監工及驗收。

文書組：掌理文件收發登錄、撰擬繕校、典守學校印信、檔案保管、整理各項會議紀錄及校史等事項。

出納組：掌理現金、零用金、票據、契約之保管等收支事項，辦理員工薪津發放及各項扣繳單據證明等。

輔導室：秉承校長之命，辦理全校學生學習輔導、生活輔導、生涯輔導等事項。

臺北市地方教育發展基金－臺北市大同區大同國民小學

業務計畫及預算概要

中華民國 104 年度

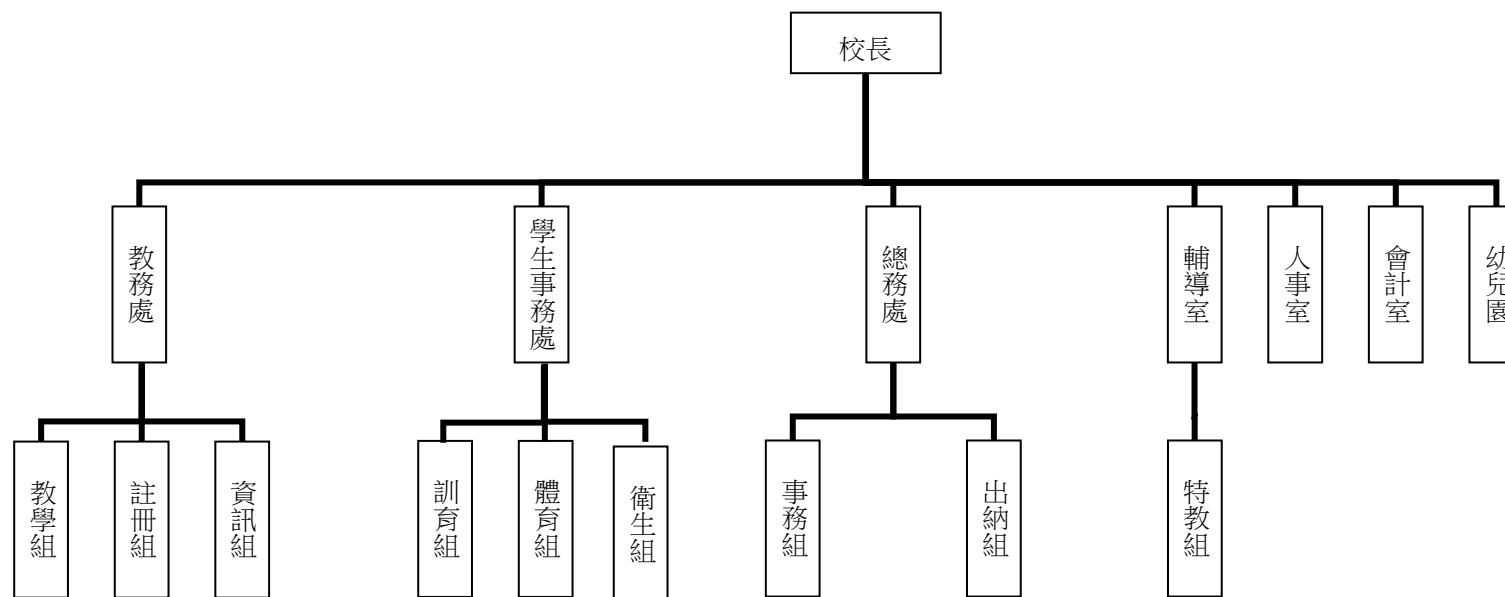
特教組：擬訂特殊教育計畫章則、親師輔導諮詢、特教班甄選鑑別、實施各項診斷測驗、特教兒童追蹤輔導等事項。

會計室：秉承上級主計機關之監督與指導，並受校長之指揮，依法辦理歲計、會計、統計等事項。

人事室：秉承上級人事機關之監督與指導，並受校長之指揮，依法辦理人事管理查核等事項。

幼兒園：秉承校長之命，綜理園務、規劃幼兒教學、保育、環境與各項措施。

三、組織系統圖：



四、基金歸類及屬性：本校地方教育發展基金依據教育經費編列與管理法第 13 條規定設置，本基金為預算法第 4 條第 1 項第 2 款第 5 目所定之特別收入基金，以本府教育局為管理機關。

貳、業務範圍及經營趨勢

一、業務範圍：

臺北市地方教育發展基金－臺北市大同區大同國民小學

業務計畫及預算概要

中華民國 104 年度

- (一) 據教育基本法培養學生健全人格，民主素養，法治觀念，人文涵養，強健體魄及思考判斷與創造能力。
- (二) 據特殊教育法、特殊教育法施行細則及相關規定，設立資優班、資源班，因材施教，以達適才適性發展之教育目標。

二、最近 5 年經營趨勢：

基金來源、用途及餘絀

單位：新臺幣元

來源 用途 餘絀	年度	100 年度決算 金額	101 年度決算 金額	102 年度決算 金額	103 年度預算 金額	本年度預算 金額
來源部分		116,341,787	106,770,265	109,422,045	89,695,732	92,532,343
用途部分		126,589,863	118,105,847	110,778,124	97,774,064	95,688,917
餘絀部分		-10,248,076	-11,335,582	-1,356,079	-8,078,332	-3,156,574

參、業務計畫

一、業務計畫及目標：

本年度業務計畫重點與預算配合情形及預期績效，詳列如下：

- (一) 國民教育計畫：本年度預算編列 65,786,274 元，預定招收 16 班，學生人數 348 人，新購運動器材、教具、樂器及圖書等各科教學設備，革新教學方法，充實各科教材，提高教學效能；並辦理教育行研究計畫、教師甄選、國小家長教育成長暨志工培訓計畫、國小學生創意競賽計畫等項目，藉由辦理各項活動，以鍛鍊學童強健的身體，增進學童各項生活智慧。
- (二) 學前教育計畫：本年度預算編列 8,380,658 元，預定招收 4 班，學生人數 120 人，新購幼兒園器材、教具、樂器及圖書等各科教學設備；並辦理幼兒園招生工作及指定活動性平重點學校，藉由辦理各項活動，以鍛鍊學童強健的身體，增進學童各項生活智慧。
- (三) 一般行政管理計畫：本年度預算編列 16,349,988 元，係配合校務推動行政處室支援工作，進而增進校務運作。
- (四) 建築及設備計畫：本年度預算編列 5,171,997 元，係購置各項教學設備及行政設備並辦理校園兒童遊戲場整修工程、幼兒園教室及廁所整修工程，改善教學環境增進教學效能，並提高行政效率。

臺北市地方教育發展基金－臺北市大同區大同國民小學

業務計畫及預算概要

中華民國 104 年度

二、執行政府重要政策：

- (一) 開啟多元智慧：尊重每個學生獨特的個性，以多元智慧的觀點協助他找到生命的亮點，肯定天生我才必有用，能知於學，樂於學。
- (二) 培養生活能力：因應新世紀知識社會的到來，培養學生帶得走的能力，諸如人際溝通能力、資訊能力、終身學習能力、生涯規畫能力、問題解決能力等。
- (三) 蘊育人文情懷：在溫馨開放的校園文化中，孕育人文情懷，學會尊重、包容；建構生命的價值、完成人性的開展。
- (四) 建置溫馨民主的校園文化：
 - 1.以參與式管理、落實行政、教師會、家長會三者的良性互動。
 - 2.以學生第一，教學優先的觀念提昇行政服務效率。
 - 3.放下威權心態，開啟校園民主之風氣。
- (五) 推動適性教學：
 - 1.運用小班優勢，採多元化、活潑化的教學及評量。
 - 2.運用校內外資源，加強多元學習能力。
 - 3.關懷相對弱勢學生之教學及輔導。
 - 4.發展資訊教育，充實學生電腦運用之知能，並提昇教師運用電腦教學之能力。
- (六) 辦理發展性的訓輔活動：
 - 1.辦理各項活動、競賽及展演。
 - 2.推動校內外學習服務。
 - 3.發展績優社團及校隊，如桌球隊、游泳隊、絲竹樂團、圍棋社團等。
 - 4.加強新興領域教育的辦理，並融入各科教學以收成效。

肆、預算概要

一、基金來源及用途之預計：

- (一) 本年度基金來源：服務收入 2,500 元，財產處分收入 2,000 元，租金收入 18,585 元，權利金收入 2,151,700 元，利息收入 600 元，其他財產收入 37,512 元，市庫撥款收入 89,013,017 元，學雜費收入 1,194,600 元，雜項收入 111,829 元，基金來源合計 92,532,343 元。

臺北市地方教育發展基金－臺北市大同區大同國民小學

業務計畫及預算概要

中華民國 104 年度

(二) 本年度基金用途：國民教育計畫 65,786,274 元，學前教育計畫 8,380,658 元，一般行政管理計畫 16,349,988 元，建築及設備計畫 5,171,997 元，基金用途合計 95,688,917 元。並辦理辦理校園兒童遊戲場整修工程、幼兒園教室及廁所整修工程，以改善教學環境，增進教學效能，並提高行政效率。

二、基金餘絀之預計：本年度短絀 3,156,574 元。

三、現金流量之預計：本年度現金及約當現金淨減 3,156,574 元，主要係業務活動淨現金流出。

四、補辦預算事項：無

一、本年度預算與上年度預算各項目增減之原因：

(一) 員工人數增減之分析：本年度校長 1 人，教師 48 人，行政人員 7 人，校警 2 人，廚工 2 人，工友 5 人，教保員 1 人，較上年度無增減。

(二) 基金來源、用途及餘絀各科目增減原因之分析：

1. 服務收入本年度預算數 2,500 元，較上年度預算數 2,500 元，較上年度預算數無增減。
2. 財產處分收入本年度預算數 2,000 元，較上年度預算數 38,741 元，較上年度預算數核實減列 36,741 元。
3. 租金收入本年度預算數 18,585 元，較上年度預算數 18,585 元，較上年度預算數無增減。
4. 權利金收入本年度預算數 2,151,700 元，較上年度預算數 2,151,700 元，較上年度預算數無增減。
5. 利息收入本年度預算數 600 元，較上年度預算數 600 元，較上年度預算數無增減。
6. 其他財產收入本年度預算數 37,512 元，較上年度預算數 112,000 元，較上年度預算數核實減列 74,488 元。
7. 市庫撥款收入本年度預算數 89,013,017 元，較上年度預算 86,351,627 元，依業務需要核實增列 2,661,390 元。
7. 學雜費收入本年度預算數 1,194,600 元，較上年度預算數 895,950 元，較上年度預算數核實增列 298,650 元。
8. 雜項收入本年度預算數 111,829 元，較上年度預算數 124,029 元，較上年度預算數核實減列 12,200 元。
9. 用人費用本年度預算數 82,494,804 元，較上年度預算數 84,456,324 元，核實減列 1,961,520 元。
10. 服務費用本年度預算數 2,187,701 元，較上年度預算數 2,337,680 元，依業務需要核實減列 149,979 元。
11. 材料及用品費本年度預算數 1,203,880 元，較上年度預算數 1,088,780 元，依業務需要核實增列 115,100 元。
12. 購建固定資產、無形資產及非理財目的之長期投資本年度預算數 5,171,997 元，較上年度預算數 5,257,145 元，係因修建工程等核實減列 85,148 元。
13. 稅捐、規費(強制費)與繳庫：本年度預算數 2,750,759 元，較上年度預算數 2,750,759 元，較上年度預算數無增減。
14. 會費、捐助、補助、分攤、救濟、照護與交流活動費本年度預算數 1,637,776 元，較上年度預算數 1,637,776 元，較上年度預算數無增減。

臺北市地方教育發展基金－臺北市大同區大同國民小學

業務計畫及預算概要

中華民國 104 年度

15.其他：本年度預算數 242,000 元，較上年度預算數 245,600 元，依業務需要核實減列 3,600 元。

二、本校 103 學年度第 2 學期核定普通班 16 班、資優班 1 班、資源班 1 班、及幼兒園 3 班，共 20 班，預定招收學生人數 468 人，104 學年度第 1 學期預估普通班 16 班、資優班 1 班、資源班 1 班、及幼兒園 4 班，共計 22 班，預定招收學生人數 468 人。

三、其他有關說明：無

臺北市地方教育發展基金－臺北市大同區大同國民小學

40501501-9

基金來源、用途及餘絀預計表

中華民國104年度

單位：新臺幣元

前年度決算數	科 目		本年度預算數	上年度預算數	比較增減（－）
	編 號	名 稱			
109,422,045	4	基金來源	92,532,343	89,695,732	2,836,611
11,000	43	勞務收入	2,500	2,500	
11,000	431	服務收入	2,500	2,500	
2,135,634	45	財產收入	2,210,397	2,321,626	-111,229
1,602	451	財產處分收入	2,000	38,741	-36,741
19,160	452	租金收入	18,585	18,585	
2,114,208	453	權利金收入	2,151,700	2,151,700	
664	454	利息收入	600	600	
	45Y	其他財產收入	37,512	112,000	-74,488
106,421,767	46	政府撥入收入	89,013,017	86,351,627	2,661,390
103,289,746	462	市庫撥款收入	89,013,017	86,351,627	2,661,390
3,132,021	46Y	政府其他撥入收入			
649,805	4S	教學收入	1,194,600	895,950	298,650
649,805	4S1	學雜費收入	1,194,600	895,950	298,650
203,839	4Y	其他收入	111,829	124,029	-12,200
203,839	4YY	雜項收入	111,829	124,029	-12,200
110,778,124	5	基金用途	95,688,917	97,774,064	-2,085,147

臺北市地方教育發展基金－臺北市大同區大同國民小學

基金來源、用途及餘絀預計表

中華民國104年度

單位：新臺幣元

前年度決算數	科 目		本年度預算數	上年度預算數	比較增減（－）
	編 號	名 稱			
76,243,668	53	國民教育計畫	65,786,274	68,156,743	-2,370,469
8,819,872	54	學前教育計畫	8,380,658	7,578,426	802,232
17,439,964	5L	一般行政管理計畫	16,349,988	16,781,750	-431,762
8,274,620	5M	建築及設備計畫	5,171,997	5,257,145	-85,148
-1,356,079	6	本期賸餘(短絀-)	-3,156,574	-8,078,332	4,921,758
16,647,284	71	期初基金餘額	7,212,873	10,523,592	-3,310,719
15,291,205	73	期末基金餘額	4,056,299	2,445,260	1,611,039

臺北市地方教育發展基金－臺北市大同區大同國民小學

40501501-11

現金流量預計表

中華民國104年度

單位：新臺幣元

項 目		本年度預算數	說 明
編 號	名 稱		
81	業務活動之現金流量		
811	本期賸餘(短絀－)	-3,156,574	
813	業務活動之淨現金流入(流出－)	-3,156,574	
82	其他活動之現金流量		
82Z	其他活動之淨現金流入(流出－)		
83	現金及約當現金之淨增(淨減－)	-3,156,574	
84	期初現金及約當現金	11,620,053	
85	期末現金及約當現金	8,463,479	

註：本表係採現金及約當現金基礎，包括現金及自投資日起3個月內到期或清償之債權證券。

本 頁 空 白

臺北市地方教育發展基金－臺北市大同區大同國民小學

40501501-13

基金來源－服務收入明細表

中華民國104年度

單位：新臺幣元

前年度決算數	上年度預算數	科 目		本 年 度 預 算 數				說 明
		編 號	名 稱	單 位	數 量	單 價	金 額	
11,000	2,500		合計				2,500	
11,000	2,500	431	服務收入				2,500	較上年度預算數2,500元，無增減。
				人	5	500	2,500	教師甄選報名費收入(收支對列)。

臺北市地方教育發展基金－臺北市大同區大同國民小學

基金來源－財產處分收入明細表

中華民國104年度

單位：新臺幣元

前年度決算數	上年度預算數	科 目		本 年 度 預 算 數				說 明
		編 號	名 稱	單 位	數 量	單 價	金 額	
1,602	38,741		合計				2,000	
1,602	38,741	451	財產處分收入	年	1	2,000	2,000	較上年度預算數38,741元，減少36,741元。 財產處分收入

臺北市地方教育發展基金－臺北市大同區大同國民小學

40501501-15

基金來源－租金收入明細表

中華民國104年度

單位：新臺幣元

前年度決算數	上年度預算數	科 目		本 年 度 預 算 數				說 明
		編 號	名 稱	單 位	數 量	單 價	金 額	
19,160	18,585		合計				18,585	
19,160	18,585	452	租金收入	年	1	18,585	18,585	較上年度預算數18,585元，無增減。 新興宮租用市府土地租金。1.三五八-1地號(計九平方公尺)41,100(土地告地價)*9*(面積)0.05(年息百分之五)*0.6(六折)=11,097。2.三五九地號(計五平方公尺)。49,920元(土地告地價)*5(面積)*0.05(年息百分之五)*0.6(六折)=7,488元。合計18,585元。

臺北市地方教育發展基金－臺北市大同區大同國民小學

基金來源－權利金收入明細表

中華民國104年度

單位：新臺幣元

前年度決算數	上年度預算數	科 目		本 年 度 預 算 數				說 明
		編 號	名 稱	單 位	數 量	單 價	金 額	
2,114,208	2,151,700		合計				2,151,700	
2,114,208	2,151,700	453	權利金收入	年	1	2,151,700	2,151,700	較上年度預算數2,151,700元，無增減。 大同運動中心權利金收入

臺北市地方教育發展基金－臺北市大同區大同國民小學

40501501-17

基金來源－利息收入明細表

中華民國104年度

單位：新臺幣元

前年度決算數	上年度預算數	科 目		本 年 度 預 算 數				說 明
		編 號	名 稱	單 位	數 量	單 價	金 額	
664	600		合計				600	
664	600	454	利息收入	年	1	600	600	較上年度預算數600元，無增減。 合作金庫員工薪津專戶利息收入。

臺北市地方教育發展基金－臺北市大同區大同國民小學

基金來源－其他財產收入明細表

中華民國104年度

單位：新臺幣元

前年度決算數	上年度預算數	科 目		本 年 度 預 算 數				說 明
		編 號	名 稱	單 位	數 量	單 價	金 額	
	112,000		合計				37,512	
	112,000	45Y	其他財產收入				37,512	較上年度預算數112,000元，減少74,488元。
				天	52	356	18,512	網球場場地開放收入(收支對列)。
				人、年	19x1	1,000	19,000	教職員工停車費收入(新增)。

臺北市地方教育發展基金－臺北市大同區大同國民小學

40501501-19

基金來源－市庫撥款收入明細表

中華民國104年度

單位：新臺幣元

前年度決算數	上年度預算數	科 目		本 年 度 預 算 數				說 明
		編 號	名 稱	單 位	數 量	單 價	金 額	
103,289,746	86,351,627		合計				89,013,017	
103,289,746	86,351,627	462	市庫撥款收入	年	1	89,013,017	89,013,017	較上年度預算數86,351,627元，增加2,661,390元。 市府補助款

臺北市地方教育發展基金－臺北市大同區大同國民小學

基金來源－學雜費收入明細表

中華民國104年度

單位：新臺幣元

前年度決算數	上年度預算數	科 目		本 年 度 預 算 數				說 明
		編 號	名 稱	單 位	數 量	單 價	金 額	
649,805	895,950		合計				1,194,600	
649,805	895,950	4S1	學雜費收入				1,194,600	較上年度預算數895,950元，增加298,650元。
				人、學期	45x2	7,000	630,000	幼兒園學費收入7,000元*90人
				人、學期	45x2	2,955	265,950	幼兒園雜費收入2,955元*90人
				人、學期	30x1	7,000	210,000	幼兒園學費收入7,000元*30人(新增班)
				人、學期	30x1	2,955	88,650	幼兒園雜費收入2,955元*30人(新增班)

臺北市地方教育發展基金－臺北市大同區大同國民小學

40501501-21

基金來源－雜項收入明細表

中華民國104年度

單位：新臺幣元

前年度決算數	上年度預算數	科 目		本 年 度 預 算 數				說 明
		編 號	名 稱	單 位	數 量	單 價	金 額	
203,839	124,029		合計				111,829	
203,839	124,029	4YY	雜項收入				111,829	較上年度預算數124,029元，減少12,200元。
				年	1	108,829	108,829	工程逾期罰款收入
				年	1	3,000	3,000	圖說費收入。

臺北市地方教育發展基金－臺北市大同區大同國民小學

基金用途－國民教育計畫明細表

中華民國104年度

單位：新臺幣元

前年度決算數	上年度預算數	科 目		本年度預算數				說 明
		編 號	名 稱	單位	數量	單價	金額	
76,243,668	68,156,743		合 計				65,786,274	
70,303,849	63,781,703	1	用人費用				61,462,403	
35,544,126	32,424,000	11	正式員額薪資				31,956,000	較上年度預算數32,424,000元，減少468,000元。
35,544,126	32,424,000	113	職員薪金	年	1	29,268,000	29,268,000	教職員37人薪金(詳用人費用彙計表)。
				年	1	2,688,000	2,688,000	教職員4人薪金(詳用人費用彙計表)。
1,386,656	343,200	12	聘僱及兼職人員薪資				343,200	較上年度預算數343,200元，無增減。
1,386,656	343,200	124	兼職人員酬金	節	1,320	260	343,200	編制專任教師總人數48人，按9分之1計算共6人，每人220節計。
563,745	537,265	13	超時工作報酬				488,425	較上年度預算數537,265元，減少48,840元。
500,839	533,265	131	加班費	年	1	466,665	466,665	不休假出勤加班費。
				人、小時	4x24	185	17,760	場地開放管理人員加班費(收支對列)。

臺北市地方教育發展基金－臺北市大同區大同國民小學

40501501-23

基金用途－國民教育計畫明細表

中華民國104年度

單位：新臺幣元

前年度決算數	上年度預算數	科 目		本年度預算數				說 明
		編 號	名 稱	單位	數量	單價	金額	
62,906	4,000	133	誤餐費	人次	30	80	4,000	資優班鑑定誤餐費。 工作人員誤餐費(教師甄選)(收支對列)。
				人次	20	80	2,400	
7,345,101	6,992,000	15	獎金				6,894,500	較上年度預算數6,992,000元，減少97,500元。
2,992,603	2,939,000	151	考績獎金	年	1	2,676,000	2,900,000	依考績法規定核發之獎金。
				年	1	224,000	224,000	依考績法規定核發之獎金。
4,352,498	4,053,000	152	年終獎金	年	1	3,658,500	3,994,500	依規定於年節加發之獎金。
				年	1	336,000	336,000	依規定於年節加發之獎金。
20,199,668	18,406,584	16	退休及卹償金				16,678,800	較上年度預算數18,406,584元，減少1,727,784元。
18,959,325	18,406,584	161	職員退休及離職金	年	1	2,442,960	16,678,800	提撥退撫基金。
				年	1	224,640	224,640	提撥退撫基金。
				年	1	13,953,600	13,953,600	退休人員月退休金，34人x34,200元x12月=13,953,600元。
				人	2	28,800	57,600	退休人員年終慰問金
1,240,343		162	工員退休及離職金					

臺北市地方教育發展基金－臺北市大同區大同國民小學

基金用途－國民教育計畫明細表

中華民國104年度

單位：新臺幣元

前年度決算數	上年度預算數	科 目		本年度預算數				說 明
		編 號	名 稱	單位	數量	單價	金額	
5,264,553	5,078,654	18	福利費				5,101,478	較上年度預算數5,078,654元，增加22,824元。
3,474,005	2,761,344	181	分擔員工保險費	年	1	2,549,880	2,784,168	分擔公保、勞保、健保費。
				年	1	234,288	234,288	分擔公保、勞保、健保費。
67,000	145,000	183	傷病醫藥費	人	14	3,500	49,000	教職員健康檢查費。
				人	6	16,000	96,000	教職員健康檢查費。
417,233	487,620	187	員工通勤交通費	人、月、段	3x10x2	630	37,800	教師兼行政上下班交通費。
				人、月、段	14x10x2	630	176,400	教師上下班交通費。
				人、月、段	5x10x3	630	94,500	教師上下班交通費。
				人、月、段	14x10x1	630	88,200	教師上下班交通費。
				人、月、段	7x12x1	630	52,920	教師兼行政上下班交通費。
				人、月、段	2x10x1	630	12,600	特教班教師上下班交通費。
				人、月、段	2x10x2	630	25,200	特教班教師上下班交通費。
1,306,315	1,684,690	18Y	其他福利費	年	1	176,000	1,684,690	休假旅遊補助費。
				人、節	1x3	31,000	93,000	退休人員三節特別照護金。
				人、年	39x1	6,000	234,000	退休人員三節慰問金。
				年	1	121,720	121,720	結婚補助(30,430x2月x2人)。

臺北市地方教育發展基金－臺北市大同區大同國民小學

40501501-25

基金用途－國民教育計畫明細表

中華民國104年度

單位：新臺幣元

前年度決算數	上年度預算數	科 目		本年度預算數				說 明
		編 號	名 稱	單位	數量	單價	金額	
				年	1	129,720	129,720	生育補助(32,430x2月x2人)。
				年	1	354,250	354,250	喪葬補助(35,425x5月x2人)。
				學期	2	288,000	576,000	子女教育補助費。
2,913,929	1,917,000	2	服務費用				1,715,611	
641,901	871,140	21	水電費				695,879	較上年度預算數871,140元，減少175,261元。
490,582	746,140	212	工作場所電費				580,879	
				年	1	580,879	580,879	班級電費。
151,319	125,000	214	工作場所水費				115,000	
				年	1	115,000	115,000	班級基本水費
24,500	33,790	23	旅運費				38,440	較上年度預算數33,790元，增加4,650元。
24,500	33,790	231	國內旅費				38,440	
				年	1	10,540	10,540	因公市外出差旅費。
				人、天	6x3	1,550	27,900	校外教學隨隊人員，畢業班級數4班(6人*3天*1,550元)。
117,600		24	印刷裝訂與廣告費					
117,600		241	印刷及裝訂費					
1,070,140	667,480	25	修理保養及保固費				630,552	較上年度預算數667,480元，減少36,928元。
569,421	305,200	252	一般房屋修護費				306,652	

臺北市地方教育發展基金－臺北市大同區大同國民小學

基金用途－國民教育計畫明細表

中華民國104年度

單位：新臺幣元

前年度決算數	上年度預算數	科 目		本年度預算數				說 明
		編 號	名 稱	單位	數量	單價	金額	
				年	1	305,900	305,900	按編列標準編列 32年以上 19班 x32,200=611,800元。學校校舍及 其他建築物等修理（50%）。
				年	1	752	752	開放場地之器材保養修護費(收 支對列)(新增)。
500,719	362,280	255	機械及設備修護費	年	1	305,900	305,900	各項教學設備及其他公用用具等 之保養修理(50%)。
				年	1	18,000	18,000	電腦設備維護費（電腦專案計畫 ）。
700,929	80,890	27	一般服務費				76,540	較上年度預算數80,890元，減少 4,350元。
2,940	21,600	276	佣金、匯費、經理費 及手續費				20,880	
633,993		27D	計時與計件人員酬金	人、學期	348x2	30	20,880	委託超商代收學雜費手續費。
63,996	59,290	27F	體育活動費				55,660	
				人、年	37x1	1,210	44,770	文康活動費，本校編列教職員37 人，每人編列1,210元。
				人、年	5x1	1,210	6,050	退休人員文康活動費，以退休人 員37人計，每9人編列1,210元， 尾數不滿9人以9人計編列1人，

臺北市地方教育發展基金－臺北市大同區大同國民小學

40501501-27

基金用途－國民教育計畫明細表

中華民國104年度

單位：新臺幣元

前年度決算數	上年度預算數	科 目		本年度預算數				說 明
		編 號	名 稱	單 位	數 量	單 價	金 額	
358,859	263,700	28	專業服務費	人、年	4x1	1,210	4,840	每人編列1,210元。 文康活動費，本校編列職員4人，每人編列1,210元。
112,200	41,600	285	講課鐘點、稿費、出席審查及查詢費				274,200	較上年度預算數263,700元，增加10,500元。
				人、月	2x12	300	7,200	資優班教材編輯費。
				人、月	2x12	300	7,200	資源班教材編輯費。
				節	2	1,600	3,200	資源班訓練講授鐘點費。
				節	2	1,600	3,200	資優班訓練講授鐘點費。
				節	3	1,600	4,800	外聘講師鐘點費（性別平等宣導活動）。
				節	6	1,600	9,600	外聘講師鐘點費(教育行動研究)。
				節	4	1,600	6,400	外聘講師鐘點費(家長教育成長暨志工培訓)。
27,550	21,600	287	委託檢驗(定)試驗認證費	節	6	800	4,800	教學輔導教師內聘講座鐘點費。
				年	1	22,800	22,800	全校消防安全檢測(由班級業務費移列)。

臺北市地方教育發展基金－臺北市大同區大同國民小學

基金用途－國民教育計畫明細表

中華民國104年度

單位：新臺幣元

前年度決算數	上年度預算數	科 目		本年度預算數				說 明
		編 號	名 稱	單 位	數 量	單 價	金 額	
36,000	36,000	28A	電子計算機軟體服務費	年	1	36,000	36,000	套裝軟體(電腦專案計畫)。
183,109	164,500	28Y	其他	年	1	5,000	5,000	學童牙齒檢查費。
				年	1	20,000	20,000	學生輔導指導費。
				人、月	16x9	500	72,000	工作人員午餐指導費。
				班、人、月	16x1x9	500	72,000	學童午餐指導費(普通班)。
1,172,101	750,440	3	材料及用品費				904,260	
343,590	213,100	31	使用材料費				323,540	較上年度預算數213,100元，增加110,440元。
343,590	213,100	315	設備零件				323,540	
				年	1	45,000	45,000	電腦耗材(電腦專案計畫)。
				座	4	5,000	20,000	公文櫃(由特教班設備費移列)(新增)。
				臺	1	3,300	3,300	保健室血糖機(由班級設備費移列)(新增)。
				學期	2	15,000	30,000	領域教學教具(由班級設備費移列)(新增)。
				片	1	3,600	3,600	立定跳遠墊(由班級設備費移列)(新增)。

臺北市地方教育發展基金－臺北市大同區大同國民小學

40501501-29

基金用途－國民教育計畫明細表

中華民國104年度

單位：新臺幣元

前年度決算數	上年度預算數	科 目		本年度預算數				說 明
		編 號	名 稱	單位	數量	單價	金額	
				臺	1	5,300	5,300	保健室測血氧濃度機（由班級設備費移列)(新增)。
				學期	2	15,000	30,000	體育教學用品（由班級設備費移列)(新增)。
				張	12	1,400	16,800	會議椅(置於視聽教室)（由班級設備費移列)(新增)。
				部	1	5,500	5,500	冰箱(自然教學用)（由班級設備費移列)(新增)。
				片	5	5,000	25,000	教學DVD(生命教育、特殊教育-公播版)（由班級設備費移列)(新增)。
				套	9	2,000	18,000	木製學生課桌椅（由特教班設備費移列)(新增)。
				臺	1	2,740	2,740	碎紙機(總務處)（由班級設備費移列)(新增)。
				臺	5	9,800	49,000	饋紙式掃描器(教務處、學生事務處、總務處、輔導室、人事室)（由班級設備費移列)(新增)。
				班、年	11x1	6,300	69,300	電腦設備維護及管理費(3-6年級)(電腦專案計畫)
828,511	537,340	32	用品消耗				580,720	較上年度預算數537,340元，增

臺北市地方教育發展基金－臺北市大同區大同國民小學

基金用途－國民教育計畫明細表

中華民國104年度

單位：新臺幣元

前年度決算數	上年度預算數	科目		本年度預算數				說明
		編號	名稱	單位	數量	單價	金額	
29,751	16,700	321	辦公(事務)用品	年	1	4,000	4,000	加43,380元。 資源班文具用品。
				年	1	1,600	1,600	資優班文具用品。
				年	1	2,200	2,200	活動用文具、紙張等(性別平等宣導活動)。
				年	1	5,400	5,400	文具紙張(教育行動研究)。
				年	1	2,600	2,600	文具紙張(家長教育成長暨志工培訓)。
				年	1	900	900	文具用品(教師甄選)(收支對列)。
55,720	52,000	322	報章什誌	年	1	59,760	59,760	圖書(由班級設備費移列)(新增)。
6,818	5,000	328	醫療用品(非醫療院所使用)	年	1	5,000	5,000	藥品(30班以下5,000元)。
736,222	463,640	32Y	其他	班、年	19x1	6,000	114,000	班級業務費(垃圾袋費用、消毒藥水、衛生清潔用品費、衛生紙及教室佈置)。

臺北市地方教育發展基金－臺北市大同區大同國民小學

40501501-31

基金用途－國民教育計畫明細表

中華民國104年度

單位：新臺幣元

前年度決算數	上年度預算數	科 目		本年度預算數				說 明
		編 號	名 稱	單位	數量	單價	金額	
				班、年	16x1	13,820	221,120	普通班級教學材料費。
				年	1	13,820	13,820	資優班教學材料費。
				年	1	13,820	13,820	資源班教學材料費。
				班、年	8x1	7,200	57,600	游泳池水電清潔維護費(4-6年級)
				年	1	8,500	8,500	運動會班級表演用器材等費用。 (運動會經費)
				年	1	41,200	41,200	運動會用競賽器材、邀請卡、節目單、場地佈置、獎狀、錦旗及獎品等費用。(運動會經費)。
				年	1	3,000	3,000	購置教材等雜支(性別平等宣導活動)。
				年	1	6,000	6,000	參考資料(教育行動研究)。
				年	1	4,000	4,000	場地佈置及茶水等(教育行動研究)。
				年	1	1,000	1,000	茶水等雜支(家長教育成長暨志工培訓)。
				年	1	15,200	15,200	教學輔導教師文具、雜支等。
1,696,058	1,462,000	7	會費、捐助、補助、分攤、照護、救濟與交流活動費				1,462,000	
1,696,058	1,462,000	74	補貼(償)、獎勵、慰				1,462,000	較上年度預算數1,462,000元，無

臺北市地方教育發展基金－臺北市大同區大同國民小學

基金用途－國民教育計畫明細表

中華民國104年度

單位：新臺幣元

前年度決算數	上年度預算數	科 目		本年度預算數				說 明
		編 號	名 稱	單位	數量	單價	金額	
1,696,058	1,462,000	74Y	問、照護與救濟 其他				1,462,000	增減。
				人、日	133x200	50	1,330,000	清寒學生餐費補助
				人	66	2,000	132,000	教師節禮品
157,731	245,600	9	其他				242,000	
157,731	245,600	91	其他支出				242,000	較上年度預算數245,600元，減少3,600元。
157,731	245,600	91Y	其他				242,000	
				年	1	20,000	20,000	課後社團活動費。
				班、年	3x1	5,600	16,800	國小游泳檢測未通過學生。
				人、學期	348x2	50	34,800	班級自治費。
				年	1	100,800	100,800	執行學生路隊安全導護費及義工保險費，按每學期20週，每日2次，每次63元編列。(2學期x20週x5日x2次x63元)，僅普通班得以編列。
				人、學期	348x2	100	69,600	國小學生活動費。

臺北市地方教育發展基金－臺北市大同區大同國民小學

40501501-33

基金用途－學前教育計畫明細表

中華民國104年度

單位：新臺幣元

前年度決算數	上年度預算數	科 目		本年度預算數				說 明
		編 號	名 稱	單 位	數 量	單 價	金 額	
8,819,872	7,578,426		合 計				8,380,658	
7,344,481	7,272,780	1	用人費用				8,109,572	
5,290,131	5,161,860	11	正式員額薪資				5,751,860	較上年度預算數5,161,860元，增加590,000元。
5,290,131	4,441,860	113	職員薪金	年	1	5,031,860	5,031,860	教職員9人薪金(詳用人費用彙計表)
	720,000	114	工員工資	年	1	720,000	720,000	工員2人工資(詳用人費用彙計表)
	36,087	13	超時工作報酬				29,867	較上年度預算數36,087元，減少6,220元。
	32,087	131	加班費	年	1	29,867	29,867	不休假出勤加班費
	4,000	133	誤餐費					
1,119,896	1,041,233	15	獎金				1,218,233	較上年度預算數1,041,233元，增加177,000元。
490,800	396,000	151	考績獎金	年	1	396,000	396,000	依考績法規定核發之獎金
629,096	645,233	152	年終獎金	年	1	822,233	822,233	依規定於年節加發之獎金

臺北市地方教育發展基金－臺北市大同區大同國民小學

基金用途－學前教育計畫明細表

中華民國104年度

單位：新臺幣元

前年度決算數	上年度預算數	科 目		本年度預算數				說 明
		編 號	名 稱	單位	數量	單價	金額	
391,433	436,896	16	退休及卹償金				447,696	較上年度預算數436,896元，增加10,800元。
391,433	400,896	161	職員退休及離職金	年	1	447,696	447,696	提撥退撫基金
	36,000	162	工員退休及離職金					
543,021	596,704	18	福利費				661,916	較上年度預算數596,704元，增加65,212元。
469,346	465,924	181	分擔員工保險費	年	1	531,136	531,136	分擔公保、勞保、健保費
57,675	66,780	187	員工通勤交通費				66,780	
				人、月、段	3x10x1	630	18,900	教師上下班交通費
				人、月、段	2x10x2	630	25,200	教師上下班交通費
				人、月、段	3x12x1	630	22,680	教師兼行政人員上下班交通費
16,000	64,000	18Y	其他福利費	年	1	64,000	64,000	休假旅遊補助費
58,270	47,490	2	服務費用				60,110	
8,470	10,890	27	一般服務費				19,610	較上年度預算數10,890元，增加8,720元。
		276	佣金、匯費、經理費及手續費				6,300	
				人、學期	90x2	30	5,400	委託超商代收學雜費手續費。

臺北市地方教育發展基金－臺北市大同區大同國民小學

40501501-35

基金用途－學前教育計畫明細表

中華民國104年度

單位：新臺幣元

前年度決算數	上年度預算數	科 目		本年度預算數				說 明
		編 號	名 稱	單 位	數 量	單 價	金 額	
				人、學期	30x1	30	900	委託超商代收學雜費手續費(新增班)。
8,470	10,890	27F	體育活動費				13,310	
				人、年	11x1	1,210	13,310	文康活動費，本校編列幼兒園教師8人，教保員1人，廚工2人，每人編列1,210元。
49,800	36,600	28	專業服務費				40,500	較上年度預算數36,600元，增加3,900元。
34,800	9,600	285	講課鐘點、稿費、出席審查及查詢費				40,500	
15,000	27,000	28Y	其他				4,500	
				班、人、月	1x1x9	500	4,500	學童午餐指導費(幼兒園教保員)(新增)。
				班、人、月	4x2x9	500	36,000	學童午餐指導費(幼兒園)。
175,251	82,380	3	材料及用品費				35,200	
58,200	58,200	31	使用材料費				35,200	較上年度預算數58,200元，減少23,000元。
58,200	58,200	315	設備零件				35,200	
				張	30	630	18,900	幼兒椅(由幼兒園設備移列)(新增)
				座	2	5,650	11,300	彩虹書櫃(由幼兒園設備移列)(新增)

臺北市地方教育發展基金－臺北市大同區大同國民小學

基金用途－學前教育計畫明細表

中華民國104年度

單位：新臺幣元

前年度決算數	上年度預算數	科目		本年度預算數				說明
		編號	名稱	單位	數量	單價	金額	
				座	1	5,000	5,000	變裝櫃(由幼兒園設備移列)(新增)
117,051	24,180	32	用品消耗					較上年度預算數24,180元，減少24,180元。
7,000	7,000	322	報章什誌					
110,051	17,180	32Y	其他					
1,164,771	175,776	7	會費、捐助、補助、分攤、 照護、救濟與交流活動費				175,776	
1,164,771	175,776	74	補貼(償)、獎勵、慰問、 照護與救濟				175,776	較上年度預算數175,776元，無增減。
1,164,771	175,776	74Y	其他				175,776	
				人、月	2x9	2,010	36,180	危機家庭幼生餐點費補助
				人、學期	6x2	11,633	139,596	低收入戶家庭幼生月費補助。
77,099		9	其他					
77,099		91	其他支出					
77,099		91Y	其他					

臺北市地方教育發展基金－臺北市大同區大同國民小學

40501501-37

基金用途－一般行政管理計畫明細表

中華民國104年度

單位：新臺幣元

前年度決算數	上年度預算數	科 目		本年度預算數				說 明
		編 號	名 稱	單位	數量	單價	金額	
17,439,964	16,781,750		合 計				16,349,988	
14,097,663	13,401,841	1	用人費用				12,922,829	
9,049,508	9,084,000	11	正式員額薪資				8,724,000	較上年度預算數9,084,000元，減少360,000元。
5,857,960	6,252,000	113	職員薪金	年	1	6,252,000	6,252,000	教職員8人薪金(詳用人費用彙計表)。
2,033,308	1,800,000	114	工員工資	年	1	1,440,000	1,440,000	工員4人工資(詳用人費用彙計表)。
1,158,240	1,032,000	115	警餉	年	1	1,032,000	1,032,000	校警2人薪金(詳用人費用彙計表)。
401,826	502,893	13	超時工作報酬				486,893	較上年度預算數502,893元，減少16,000元。
401,826	502,893	131	加班費	年	1	387,733	387,733	不休假出勤加班費。
				人、小時	1x416	185	76,960	校園安全校內同仁例假日人力支援。
				人、小時	12x10	185	22,200	勞動節及颱風留守人員加班費(統籌業務費移列)。

臺北市地方教育發展基金－臺北市大同區大同國民小學

基金用途－一般行政管理計畫明細表

中華民國104年度

單位：新臺幣元

前年度決算數	上年度預算數	科 目		本年度預算數				說 明
		編 號	名 稱	單位	數量	單價	金額	
2,406,854	1,892,500	15	獎金				1,817,500	較上年度預算數1,892,500元，減少75,000元。
1,191,511	757,000	151	考績獎金	年	1	727,000	727,000	依考績法規定核發之獎金。
1,215,343	1,135,500	152	年終獎金	年	1	1,090,500	1,090,500	依規定於年節加發之獎金。
846,272	684,480	16	退休及卹償金				666,480	較上年度預算數684,480元，減少18,000元。
493,632	542,880	161	職員退休及離職金	年	1	594,480	594,480	提撥退撫基金。
352,640	141,600	162	工員退休及離職金	年	1	72,000	72,000	提撥勞工退休準備金。
1,393,203	1,237,968	18	福利費				1,227,956	較上年度預算數1,237,968元，減少10,012元。
993,060	831,648	181	分擔員工保險費	年	1	837,636	837,636	分擔公保、勞保、健保費。
152,142	166,320	187	員工通勤交通費	人、月、段	6x12x2	630	90,720	職員、工友上下班交通費。
				人、月、段	7x12x1	630	52,920	職員、工友上下班交通費。
				人、月、段	1x12x3	630	22,680	職員、工友上下班交通費。
248,001	240,000	18Y	其他福利費				224,000	

臺北市地方教育發展基金－臺北市大同區大同國民小學

40501501-39

基金用途－一般行政管理計畫明細表

中華民國104年度

單位：新臺幣元

前年度決算數	上年度預算數	科目		本年度預算數				說明
		編號	名稱	單位	數量	單價	金額	
381,250	373,190	2	服務費用	年	1	224,000	224,000	休假旅遊補助費。
9,600	9,600	22	郵電費				411,980	
9,600	9,600	222	電話費				9,600	較上年度預算數9,600元，無增減。
15,730	58,150	27	一般服務費	年	1	9,600	9,600	校園安全保全專線電話費用等。
	40,000	279	外包費				96,940	較上年度預算數58,150元，增加38,790元。
				人、年	2x1	40,000	80,000	消化超額職工(技工、工友)業務外包費
15,730	18,150	27F	體育活動費				16,940	
				人、年	14x1	1,210	16,940	文康活動費，本校編列教職員10人、工員4人，合計14人，每人編列1,210元。
259,920	233,440	28	專業服務費				233,440	較上年度預算數233,440元，無增減。
259,920	233,440	28Y	其他				233,440	
				年	1	89,440	89,440	校園安全機動巡邏等保全費用。
				年	1	144,000	144,000	校園安全機械定點保全費用。

臺北市地方教育發展基金－臺北市大同區大同國民小學

基金用途－一般行政管理計畫明細表

中華民國104年度

單位：新臺幣元

前年度決算數	上年度預算數	科 目		本年度預算數				說 明
		編 號	名 稱	單位	數量	單價	金額	
96,000	72,000	29	公共關係費				72,000	較上年度預算數72,000元，無增減。
96,000	72,000	291	公共關係費	月	12	6,000	72,000	校長特別費。
270,889	255,960	3	材料及用品費				264,420	
270,889	255,960	32	用品消耗				264,420	較上年度預算數255,960元，增加8,460元。
264,089	239,160	321	辦公(事務)用品	年	1	258,600	258,600	統籌業務費計算如下：普通班16班、附設幼兒園4班，1,290x15班x12月=232,200元，810元5班x12月=48,600元，以上合計280,800元，除依實際需求移列加班費22,200元外，其餘如列數。
6,800	16,800	325	服裝	人、套	2x1	1,500	3,000	校警夏服。(成立第30年)
				雙	2	100	200	校警襪子。
				人、年	2x1	210	420	校警服裝配備。
				人、雙	2x1	1,100	2,200	校警皮鞋。
2,690,162	2,750,759	6	稅捐及規費(強制費)				2,750,759	

臺北市地方教育發展基金－臺北市大同區大同國民小學

40501501-41

基金用途－一般行政管理計畫明細表

中華民國104年度

單位：新臺幣元

前年度決算數	上年度預算數	科 目		本年度預算數				說 明
		編 號	名 稱	單位	數量	單價	金額	
611,030	650,199	61	土地稅				650,199	較上年度預算數650,199元，無增減。
611,030	650,199	612	一般土地地價稅	年	1	650,199	650,199	
2,079,132	2,100,560	63	房屋稅				2,100,560	較上年度預算數2,100,560元，無增減。
2,079,132	2,100,560	631	一般房屋稅	年	1	2,100,560	2,100,560	

臺北市地方教育發展基金－臺北市大同區大同國民小學

基金用途－建築及設備計畫明細表

中華民國104年度

單位：新臺幣元

前年度決算數	上年度預算數	科 目		本年度預算數				說 明
		編 號	名 稱	單位	數量	單價	金額	
8,274,620	5,257,145		合計				5,171,997	
8,274,620	5,257,145	5	購建固定資產、無形資產及非理財目的之長期投資				5,171,997	
1,520,931	770,000	51	購置固定資產				635,500	
1,520,931	770,000		一般建築及設備計畫				635,500	新增。
			班級設備				146,000	
		514	購置機械及設備				123,000	
				臺	1	100,000	100,000	新購大尺寸商用噴墨繪圖機(總務處)。
				臺	1	23,000	23,000	電動單孔打洞機(會計室)。
		516	購置什項設備				23,000	
				座	1	23,000	23,000	戶外小屋(幼兒園)。
			學校設備				61,500	
		514	購置機械及設備				61,500	
				臺	3	20,500	61,500	汰舊換新單槍投影機。
			資訊設備				428,000	

臺北市地方教育發展基金－臺北市大同區大同國民小學

40501501-43

基金用途－建築及設備計畫明細表

中華民國104年度

單位：新臺幣元

前年度決算數	上年度預算數	科 目		本年度預算數				說 明
		編 號	名 稱	單位	數量	單價	金額	
		514	購置機械及設備				428,000	
				年	1	83,000	83,000	汰舊換新電腦周邊設備及零組件(電腦專案計畫)。
				臺	15	23,000	345,000	汰舊換新個人電腦15臺(電腦專案計畫)。
1,520,931	770,000		校園設備					
1,112,661	461,000	514	購置機械及設備					
81,385		515	購置交通及運輸設備					
326,885	309,000	516	購置什項設備					
6,753,689	4,487,145	58	遞延支出(臺北市地方教育發展基金及臺北市臺北都會區捷運固定資產重置基金專用)				4,536,497	
6,753,689	4,487,145		一般建築及設備計畫				4,536,497	新增。
			幼兒園教室及廁所整修工程				1,295,330	

臺北市地方教育發展基金－臺北市大同區大同國民小學

基金用途－建築及設備計畫明細表

中華民國104年度

單位：新臺幣元

前年度決算數	上年度預算數	科 目		本年度預算數				說 明
		編 號	名 稱	單位	數量	單價	金額	
		581	遞延修繕房屋建築支出				1,295,330	
				組	6	15,340	92,040	一、施工費 男生小便斗(含搗擺、便斗、電子沖水器)。
				式	1	5,500	5,500	施工告示板。
				平方公尺	200	460	92,000	油漆粉刷。
				式	1	26,250	26,250	舊有設施設備拆除運棄。
				平方公尺	70	3,440	240,800	新設平鋪實木地板(含拆除)。
				公尺	9	6,300	56,700	新設矮櫃。
				公尺	20	6,300	126,000	新設窗台下實木置物櫃。
				公尺	3	6,300	18,900	新設木作鞋櫃。
				公尺	8	2,480	19,840	新設遮光防燄窗簾。
				組	1	58,000	58,000	新設1對1分離冷氣(含配管接引)。
				間	1	18,900	18,900	機電設備修改(線路及開關插座)。
				平方公尺	70	1,200	84,000	輕鋼架天花板。
				組	1	16,800	16,800	雙層磁性開閉式黑板。
				組	4	2,400	9,600	吸頂式節能循環風扇。
				組	5	3,760	18,800	電源照明。

臺北市地方教育發展基金－臺北市大同區大同國民小學

40501501-45

基金用途－建築及設備計畫明細表

中華民國104年度

單位：新臺幣元

前年度決算數	上年度預算數	科 目		本年度預算數				說 明
		編 號	名 稱	單位	數量	單價	金額	
				組	4	9,450	37,800	大便斗(蹲式)。
				間	3	15,750	47,250	隔間。
				間	1	29,400	29,400	無障礙廁所。
				組	1	21,000	21,000	洗手台組。
				組	4	2,400	9,600	吸頂式節能循環風扇。
				平方公尺	10	1,470	14,700	地面(含拆除運棄、防水處理)。
				組	2	5,000	10,000	紗窗紗門。
				組	1	30,000	30,000	電子白板。
				公尺	5	10,500	52,500	新設大型置物櫃。
				公尺	6	10,500	63,000	新設置物櫃(h1.2m)。
				式	1	71,963	71,963	二、委託技術費(總包價法)。
				式	1	23,987	23,987	三、工程管理費(依施工費2%提列)。
			校園兒童遊戲場整修工程				3,241,167	
		582	其他遞延支出				3,241,167	
				組	6	5,500	33,000	一、施工費 綜合體健設施說明告式牌。
				平方公尺	432	1,580	682,560	更新彈性地墊(含拆除運棄、基礎及收邊)。

臺北市地方教育發展基金－臺北市大同區大同國民小學

基金用途－建築及設備計畫明細表

中華民國104年度

單位：新臺幣元

前年度決算數	上年度預算數	科 目		本年度預算數				說 明
		編 號	名 稱	單位	數量	單價	金額	
				式	1	30,000	30,000	周邊地坪、水溝界面修復。
				式	1	5,500	5,500	施工告示牌。
				公尺	160	2,000	320,000	施工安全圍籬。
				平方公尺	432	1,260	544,320	自平性地坪。
				公尺	210	2,420	508,200	截根牆施作。
				組	3	210,000	630,000	組合遊戲器材。
				組	3	6,500	19,500	組合遊戲器材說明告式牌。
				組	6	38,000	228,000	綜合體健設施更新。
				式	1	180,065	180,065	二、委託技術服務費(總包價法)。
				式	1	60,022	60,022	三、工程管理費(依施工費2%提列)。
6,753,689	4,487,145		校園整修工程					
6,753,689	1,216,992	581	遞延修繕房屋建築支出					
	3,270,153	582	其他遞延支出					

臺北市地方教育發展基金－臺北市大同區大同國民小學

40501501-47

預計平衡表

中華民國104年12月31日

單位：新臺幣元

102年(前年)12月31日		科 目		104年12月31日		103年(上年)12月31日				比較 增減(-)
決算數		編 號	名 稱	預計數		預計數	調整數(±)	調整後預計數		
金額	%			金額	%			金額	%	
2,436,145,294	100.00		資產合計	2,424,910,388	100.00	2,262,548,156	165,518,806	2,428,066,962	100.00	-3,156,574
2,436,145,294	100.00	1	資產	2,424,910,388	100.00	2,262,548,156	165,518,806	2,428,066,962	100.00	-3,156,574
19,976,277	0.82	11	流動資產	8,741,371	0.36	6,410,129	5,487,816	11,897,945	0.49	-3,156,574
19,698,385	0.81	111	現金	8,463,479	0.35	6,089,858	5,530,195	11,620,053	0.48	-3,156,574
19,698,385	0.81	1112	銀行存款	8,463,479	0.35	6,089,858	5,530,195	11,620,053	0.48	-3,156,574
3,510	0.00	113	應收款項	3,510	0.00	39,569	-36,059	3,510	0.00	
3,510	0.00	113Y	其他應收款	3,510	0.00	39,569	-36,059	3,510	0.00	
274,382	0.01	115	預付款項	274,382	0.01	280,702	-6,320	274,382	0.01	
274,382	0.01	1154	預付費用	274,382	0.01	280,702	-6,320	274,382	0.01	
3,565,688	0.15	12	投資、長期應收款項、貸墊款及準備金	3,565,688	0.15	4,073,586	-507,898	3,565,688	0.15	
3,565,688	0.15	124	準備金	3,565,688	0.15	4,073,586	-507,898	3,565,688	0.15	
1,453,766	0.06	1241	退休及離職準備金	1,453,766	0.06	1,628,326	-174,560	1,453,766	0.06	
2,111,922	0.09	124Y	其他準備金	2,111,922	0.09	2,445,260	-333,338	2,111,922	0.09	
2,412,603,329	99.03	13	其他資產	2,412,603,329	99.49	2,252,064,441	160,538,888	2,412,603,329	99.36	
2,412,603,329	99.03	131	什項資產	2,412,603,329	99.49	2,252,064,441	160,538,888	2,412,603,329	99.36	
1,600	0.00	1315	暫付及待結轉帳項	1,600	0.00	54,654	-53,054	1,600	0.00	
2,412,601,729	99.03	1316	代管資產	2,412,601,729	99.49	2,252,009,787	160,591,942	2,412,601,729	99.36	
2,436,145,294	100.00		負債及基金餘額合計	2,424,910,388	100.00	2,262,548,156	165,518,806	2,428,066,962	100.00	-3,156,574
2,420,854,089	99.37	2	負債	2,420,854,089	99.83	2,260,102,896	160,751,193	2,420,854,089	99.70	
4,620,470	0.19	21	流動負債	4,620,470	0.19	3,833,547	786,923	4,620,470	0.19	
4,534,070	0.19	212	應付款項	4,534,070	0.19	3,833,547	700,523	4,534,070	0.19	
4,460,762	0.18	2123	應付代收款	4,460,762	0.18	2,820,994	1,639,768	4,460,762	0.18	
66,411	0.00	2125	應付費用	66,411	0.00	992,744	-926,333	66,411	0.00	
6,897	0.01	212Y	其他應付款	6,897	0.01	19,809	-12,912	6,897	0.01	

臺北市地方教育發展基金－臺北市大同區大同國民小學

預計平衡表

中華民國104年12月31日

單位：新臺幣元

102年(前年)12月31日		科 目		104年12月31日		103年(上年)12月31日				比較 增減(-)
決 算 數		編 號	名 稱	預 計 數		預 計 數	調 整 數(±)	調 整 後 預 計 數		
金 額	%			金 額	%			金 額	%	
86,400	0.00	213	預收款項	86,400	0.00		86,400	86,400	0.00	
86,400	0.00	2133	預收收入	86,400	0.00		86,400	86,400	0.00	
2,416,233,619	99.18	22	其他負債	2,416,233,619	99.64	2,256,269,349	159,964,270	2,416,233,619	99.51	
2,416,233,619	99.18	221	什項負債	2,416,233,619	99.64	2,256,269,349	159,964,270	2,416,233,619	99.51	
2,178,124	0.09	2211	存入保證金	2,178,124	0.09	2,598,462	-420,338	2,178,124	0.09	
1,453,766	0.06	2213	應付退休及離職金	1,453,766	0.06	1,628,326	-174,560	1,453,766	0.06	
2,412,601,729	99.03	2214	應付代管資產	2,412,601,729	99.49	2,252,009,787	160,591,942	2,412,601,729	99.36	
		2215	暫收及待結轉帳項			32,774	-32,774			
15,291,205	0.63	3	基金餘額	4,056,299	0.17	2,445,260	4,767,613	7,212,873	0.30	-3,156,574
15,291,205	0.63	31	基金餘額	4,056,299	0.17	2,445,260	4,767,613	7,212,873	0.30	-3,156,574
15,291,205	0.63	311	基金餘額	4,056,299	0.17	2,445,260	4,767,613	7,212,873	0.30	-3,156,574
15,291,205	0.63	3111	累積餘額	4,056,299	0.17	2,445,260	4,767,613	7,212,873	0.30	-3,156,574

註：1.信託代理與保證資產(負債)前年度決算數 101,798 元，上年度調整後預計數 101,798 元，本年度預計數 101,798 元。 2.或有資產(負債) 0 元。 3.本基金自93年度起，本固定項目分開原則，將屬長期固定帳項，包括固定資產683,238,124元、無形資產334,700元及長期債務 0 元等，另立帳類管理，未納入本表。

臺北市地方教育發展基金－臺北市大同區大同國民小學

40501501-49

各項費用彙計表

中華民國104年度

單位：新臺幣元

前年度 決算數	上年度 預算數	計畫別 用途別科目	合計	計畫別			
				國民教育計畫	學前教育計畫	一般行政管理計畫	建築及設備計畫
110,778,124	97,774,064	合計	95,688,917	65,786,274	8,380,658	16,349,988	5,171,997
91,745,993	84,456,324	用人費用	82,494,804	61,462,403	8,109,572	12,922,829	
49,883,765	46,669,860	正式員額薪資	46,431,860	31,956,000	5,751,860	8,724,000	
46,692,217	43,117,860	職員薪金	43,239,860	31,956,000	5,031,860	6,252,000	
2,033,308	2,520,000	工員工資	2,160,000		720,000	1,440,000	
1,158,240	1,032,000	警餉	1,032,000			1,032,000	
1,386,656	343,200	聘僱及兼職人員薪資	343,200	343,200			
1,386,656	343,200	兼職人員酬金	343,200	343,200			
965,571	1,076,245	超時工作報酬	1,005,185	488,425	29,867	486,893	
902,665	1,068,245	加班費	1,001,185	484,425	29,867	486,893	
62,906	8,000	誤餐費	4,000	4,000			
10,871,851	9,925,733	獎金	9,930,233	6,894,500	1,218,233	1,817,500	
4,674,914	4,092,000	考績獎金	4,023,000	2,900,000	396,000	727,000	
6,196,937	5,833,733	年終獎金	5,907,233	3,994,500	822,233	1,090,500	
21,437,373	19,527,960	退休及卹償金	17,792,976	16,678,800	447,696	666,480	
19,844,390	19,350,360	職員退休及離職金	17,720,976	16,678,800	447,696	594,480	
1,592,983	177,600	工員退休及離職金	72,000			72,000	
7,200,777	6,913,326	福利費	6,991,350	5,101,478	661,916	1,227,956	

臺北市地方教育發展基金－臺北市大同區大同國民小學

各項費用彙計表

中華民國104年度

單位：新臺幣元

前年度 決算數	上年度 預算數	計畫別		合計	國民教育計畫	學前教育計畫	一般行政管理計畫	建築及設備計畫
		用途別科目						
4,936,411	4,058,916	分擔員工保險費		4,152,940	2,784,168	531,136	837,636	
67,000	145,000	傷病醫藥費		145,000	145,000			
627,050	720,720	員工通勤交通費		720,720	487,620	66,780	166,320	
1,570,316	1,988,690	其他福利費		1,972,690	1,684,690	64,000	224,000	
3,353,449	2,337,680	服務費用		2,187,701	1,715,611	60,110	411,980	
641,901	871,140	水電費		695,879	695,879			
490,582	746,140	工作場所電費		580,879	580,879			
151,319	125,000	工作場所水費		115,000	115,000			
9,600	9,600	郵電費		9,600			9,600	
9,600	9,600	電話費		9,600			9,600	
24,500	33,790	旅運費		38,440	38,440			
24,500	33,790	國內旅費		38,440	38,440			
117,600		印刷裝訂與廣告費						
117,600		印刷及裝訂費						
1,070,140	667,480	修理保養及保固費		630,552	630,552			
569,421	305,200	一般房屋修護費		306,652	306,652			
500,719	362,280	機械及設備修護費		323,900	323,900			
725,129	149,930	一般服務費		193,090	76,540	19,610	96,940	

臺北市地方教育發展基金－臺北市大同區大同國民小學

40501501-51

各項費用彙計表

中華民國104年度

單位：新臺幣元

前年度 決算數	上年度 預算數	計畫別	合計	國民教育計畫	學前教育計畫	一般行政管理計畫	建築及設備計畫
		用途別科目					
2,940	21,600	佣金、匯費、經理費及手續費	27,180	20,880	6,300		
	40,000	外包費	80,000			80,000	
633,993		計時與計件人員酬金					
88,196	88,330	體育活動費	85,910	55,660	13,310	16,940	
668,579	533,740	專業服務費	548,140	274,200	40,500	233,440	
147,000	51,200	講課鐘點、稿費、出席審查及查詢費	46,400	46,400			
27,550	21,600	委託檢驗(定)試驗認證費	22,800	22,800			
36,000	36,000	電子計算機軟體服務費	36,000	36,000			
458,029	424,940	其他	442,940	169,000	40,500	233,440	
96,000	72,000	公共關係費	72,000			72,000	
96,000	72,000	公共關係費	72,000			72,000	
1,618,241	1,088,780	材料及用品費	1,203,880	904,260	35,200	264,420	
401,790	271,300	使用材料費	358,740	323,540	35,200		
401,790	271,300	設備零件	358,740	323,540	35,200		
1,216,451	817,480	用品消耗	845,140	580,720		264,420	
293,840	255,860	辦公(事務)用品	275,300	16,700		258,600	
62,720	59,000	報章什誌	59,760	59,760			
6,800	16,800	服裝	5,820			5,820	

臺北市地方教育發展基金－臺北市大同區大同國民小學

各項費用彙計表

中華民國104年度

單位：新臺幣元

前年度 決算數	上年度 預算數	計畫別 用途別科目	合計	計畫別			
				國民教育計畫	學前教育計畫	一般行政管理計畫	建築及設備計畫
6,818	5,000	醫療用品(非醫療院所使用)	5,000	5,000			
846,273	480,820	其他	499,260	499,260			
8,274,620	5,257,145	購建固定資產、無形資產及非理財目的之長期投資	5,171,997				5,171,997
1,520,931	770,000	購置固定資產	635,500				635,500
1,112,661	461,000	購置機械及設備	612,500				612,500
81,385		購置交通及運輸設備					
326,885	309,000	購置什項設備	23,000				23,000
6,753,689	4,487,145	遞延支出(臺北市地方教育發展基金及臺北市臺北都會區捷運固定資產重置基金專用)	4,536,497				4,536,497
6,753,689	1,216,992	遞延修繕房屋建築支出	1,295,330				1,295,330
	3,270,153	其他遞延支出	3,241,167				3,241,167
2,690,162	2,750,759	稅捐及規費(強制費)	2,750,759			2,750,759	
611,030	650,199	土地稅	650,199			650,199	
611,030	650,199	一般土地地價稅	650,199			650,199	
2,079,132	2,100,560	房屋稅	2,100,560			2,100,560	
2,079,132	2,100,560	一般房屋稅	2,100,560			2,100,560	
2,860,829	1,637,776	會費、捐助、補助、分攤、照護、救濟與交流活動費	1,637,776	1,462,000	175,776		

臺北市地方教育發展基金－臺北市大同區大同國民小學

40501501-53

各項費用彙計表

中華民國104年度

單位：新臺幣元

前年度 決算數	上年度 預算數	計畫別	合計	國民教育計畫	學前教育計畫	一般行政管理計畫	建築及設備計畫
		用途別科目					
2,860,829	1,637,776	補貼(償)、獎勵、慰問、照 護與救濟	1,637,776	1,462,000	175,776		
2,860,829	1,637,776	其他	1,637,776	1,462,000	175,776		
234,830	245,600	其他	242,000	242,000			
234,830	245,600	其他支出	242,000	242,000			
234,830	245,600	其他	242,000	242,000			

臺北市地方教育發展基金－臺北市大同區大同國民小學

員工人數彙計表

中華民國104年度

單位：人

計 畫 及 項 目	本年度預算數	上年度預算數	本年度增減數	增 減 原 因
合計	66	66		
國民教育計畫部分	41	42	-1	
正式職員	41	42	-1	
學前教育計畫部分	11	9	2	
正式職員	9	7	2	
正式工員	2	2		
一般行政管理計畫部分	14	15	-1	
正式職員	10	10		
正式工員	4	5	-1	

註：1.本表不包含臨時工員人數。

2.本表臨時職員係指奉准有案之約聘僱人員。

本 頁 空 白

彙計表

104年度

單位：新臺幣元

其他獎金	退休及卹償金		資遣費	福 利 費					提繳費
	退休金	卹償金		分擔保險費	傷病醫藥費	提撥福利金	員工通勤交通費	其他福利費	
	17,792,976			4,152,940	145,000		720,720	1,972,690	
	16,678,800			2,784,168	145,000		487,620	1,684,690	
	16,678,800			2,784,168	145,000		487,620	1,684,690	
	447,696			531,136			66,780	64,000	

用人費用

中華民國

計畫及項目	合計	正式員額薪資	聘僱及兼職人員薪資	超時工作報酬	津貼	獎金		
						年終獎金	績效獎金	考績獎金
年終獎金	822,233					822,233		
職員退休及離職金	447,696							
分擔員工保險費	531,136							
員工通勤交通費	66,780							
其他福利費	64,000							
一般行政管理計畫	12,922,829	8,724,000		486,893		1,090,500		727,000
職員薪金	6,252,000	6,252,000						
工員工資	1,440,000	1,440,000						
警餉	1,032,000	1,032,000						
加班費	486,893			486,893				
考績獎金	727,000							727,000
年終獎金	1,090,500					1,090,500		
職員退休及離職金	594,480							
工員退休及離職金	72,000							
分擔員工保險費	837,636							
員工通勤交通費	166,320							
其他福利費	224,000							

註：本表不包含臨時工員薪津。

彙計表

104年度

單位：新臺幣元

其他獎金	退休及卹償金		資遣費	福 利 費					提繳費
	退休金	卹償金		分擔保險費	傷病醫藥費	提撥福利金	員工通勤交通費	其他福利費	
	447,696			531,136			66,780	64,000	
	666,480			837,636			166,320	224,000	
	594,480								
	72,000			837,636			166,320	224,000	

臺北市地方教育發展基金－臺北市大同區大同國民小學單位（或計畫）成本分析表

中華民國104年度

單位：新臺幣元

計畫別	單位	單位成本	數量	預算數	說明
合計				95,688,917	
國民教育計畫				65,786,274	
學前教育計畫				8,380,658	
一般行政管理計畫				16,349,988	
建築及設備計畫				5,171,997	

臺北市地方教育發展基金－臺北市大同區大同國民小學

40501501-61

5年來主要業務計畫分析表

中華民國104年度

單位：新臺幣元

年 度 及 項 目	單 位	數 量	單位成本或 平均利(費)率	金 額	說 明
(本)年度預算數				74,166,932	
國民教育計畫				65,786,274	
學前教育計畫				8,380,658	
(上)年度預算數				75,735,169	
國民教育計畫				68,156,743	
學前教育計畫				7,578,426	
(前)年度決算數				85,063,540	
國民教育計畫				76,243,668	
學前教育計畫				8,819,872	
(101)年度決算數				84,033,610	
國民教育計畫				75,644,533	
學前教育計畫				8,389,077	
(100)年度決算數				83,768,475	
國民教育計畫				76,917,414	
學前教育計畫				6,851,061	

臺北市地方教育發展基金－臺北市大同區大同國民小學

固定項目明細表

中華民國104年度

單位：新臺幣元

項 目	期初餘額	本年度增加	本年度減少	期末餘額	說 明
資產	682,937,324	635,500		683,572,824	
房屋及建築	610,692,268			610,692,268	
機械及設備	36,183,299	612,500		36,795,799	
交通及運輸設備	2,615,852			2,615,852	
什項設備	33,111,205	23,000		33,134,205	
電腦軟體	334,700			334,700	

註：92年度以前已提列折舊114,283元(包括機械及設備累計折舊42,671元、什項設備累計折舊71,612元)及已攤銷費用0元，固定項目分開原則，將屬長期固定帳項另立帳類管理(不再計提折舊及攤銷)。