

中華民國107年度 4-0501501

議會  
審定

(自107年1月1日起至107年12月31日止)

臺北市政府教育局主管

臺北市地方教育發展基金－臺北市大同區大同國民小學

附屬單位預算之分預算

(特別收入基金)

# 臺北市地方教育發展基金－臺北市大同區大同國民小學

## 目次

中華民國107年度

一、財務摘要	第 1 頁
二、業務計畫及預算概要	第 3 -12 頁
三、主要表	
(一) 基金來源、用途及餘絀預計表	第 13 -14 頁
(二) 現金流量預計表	第 15 頁
四、附屬表	
(一) 基金來源－服務收入明細表	第 17 頁
(二) 基金來源－財產處分收入明細表	第 18 頁
(三) 基金來源－租金收入明細表	第 19 頁
(四) 基金來源－權利金收入明細表	第 20 頁
(五) 基金來源－其他財產收入明細表	第 21 頁
(六) 基金來源－市庫撥款收入明細表	第 22 頁
(七) 基金來源－學雜費收入明細表	第 23 頁
(八) 基金來源－雜項收入明細表	第 24 頁
(九) 基金用途－國民教育計畫明細表	第 25 -39 頁
(十) 基金用途－學前教育計畫明細表	第 40 -43 頁
(十一) 基金用途－一般行政管理計畫明細表	第 44 -48 頁
(十二) 基金用途－建築及設備計畫明細表	第 49 -55 頁
五、參考表	
(一) 預計平衡表	第 57 -58 頁
(二) 各項費用彙計表	第 59 -63 頁
(三) 員工人數彙計表	第 64 頁
(四) 用人費用彙計表	第 66 -71 頁

# 臺北市地方教育發展基金－臺北市大同區大同國民小學

## 目 次

中華民國107年度

(五) 聘用及約僱人員明細表 .....	第 72	頁
(六) 單位(或計畫)成本分析表 .....	第 73	頁
(七) 5年來主要業務計畫分析表 .....	第 74	頁
(八) 固定項目明細表 .....	第 75	頁

# 臺北市地方教育發展基金－臺北市大同區大同國民小學

40501501-1

## 財務摘要

中華民國107年度

單位：新臺幣元

項 目	本 年 度	上 年 度	比較增減(-)	%
經營成績：				
基金來源	119,530,244	103,725,772	15,804,472	15.24
基金用途	121,995,129	106,812,628	15,182,501	14.21
賸餘(短絀－)	-2,464,885	-3,086,856	621,971	--
餘絀情形：				
基金餘額	14,242,507	16,707,392	-2,464,885	-14.75
現金流量(註)：				
現金及約當現金之淨增(減－)	-2,464,885	-3,086,856	621,971	--

附註：現金流量係採現金及約當現金基礎，包括現金及自投資日起3個月內到期或清償之債權證券。

本 頁 空 白

# 業務計畫及預算概要

# 臺北市地方教育發展基金－臺北市大同區大同國民小學

## 業務計畫及預算概要

中華民國 107 年度

### 壹、基金概況

#### 一、設立宗旨及願景：

(一) 本校遵照憲法第 158 及 160 條規定，教育文化應發展民族精神、自治精神，國民道德與健全體格、科學及生活智能，以培養學童七大學習領域及十大基本能力。

(二) 本校自 91 年度起依教育經費編列與管理法第 13 條規定設置「臺北市地方教育發展基金」，以促進教育健全發展，提昇教育經費運用績效。

#### 二、組織概況（另附組織系統圖）：

本校設置校長 1 人，綜理全校校務，下設教務處、學生事務處、總務處、輔導室、會計室、人事室及幼兒園等單位。

內部分層業務如下：

教務處：秉承校長之命，辦理全校教務事項。

教學組：掌理課程編排、課業考查、學藝競賽、教學研究、教師進修、差假教師調代課及缺補課之查核等事項。

註冊組：掌理註冊、編班、轉學、學籍保管、各項獎助學金補助及成績考查等有關學籍事項、教科書編選、教學用具之管理、保管及出版學校刊物等事項。

資訊組：掌理電腦設備及區域網路之管理、保管等事項。

學生事務處：秉承校長之命，辦理全校學生事務事項。

訓育組：掌理訓育計畫之擬定及辦理各類訓育等活動、學生日常生活常規，辦理交通導護各項事項，辦理交通導護各項事項。

體育組：掌理學生體育活動、體格鍛鍊等事項。

衛生組：掌理健康檢查，個人及環境衛生檢查、保健等事項。

總務處：秉承校長之命，辦理全校總務事項。

事務組：掌理校舍、校具、財產、物品採購保管、工程發包、監工及驗收。

出納組：掌理現金、零用金、票據、契約之保管等收支事項，辦理員工薪津發放及各項扣繳單據證明等，掌理文件收發登錄、撰擬繕校、典守學校印信、檔案保管、整理各項會議紀錄及校史等事項。

輔導室：秉承校長之命，辦理全校學生學習輔導、生活輔導、生涯輔導等事項。

特教組：擬訂特殊教育計畫章則、親師輔導諮詢、特教班甄選鑑別、實施各項診斷測驗、特教兒童追蹤輔導等事項。

# 臺北市地方教育發展基金－臺北市大同區大同國民小學

## 業務計畫及預算概要

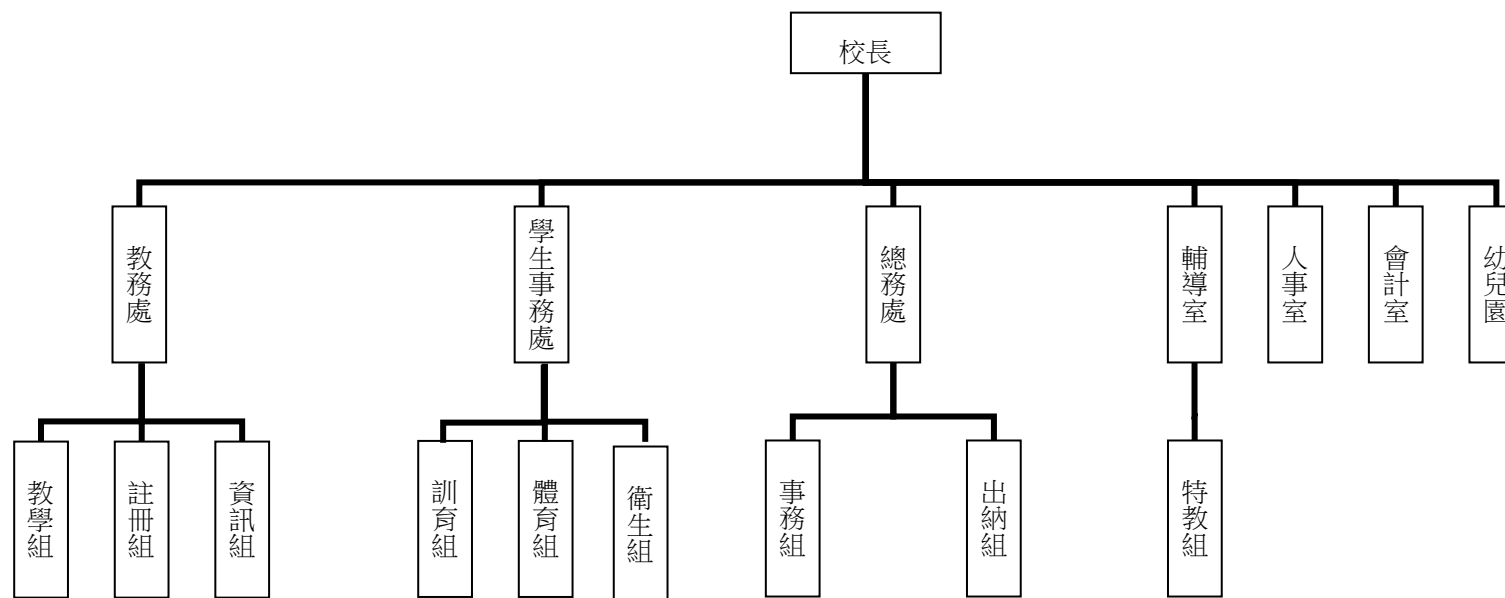
中華民國 107 年度

會計室：秉承上級主計機關之監督與指導，並受校長之指揮，依法辦理歲計、會計、統計等事項。

人事室：秉承上級人事機關之監督與指導，並受校長之指揮，依法辦理人事管理查核等事項。

幼兒園：秉承校長之命，綜理園務、規劃幼兒教學、保育、環境與各項措施。

### 三、組織系統圖：



四、基金歸類及屬性：本校地方教育發展基金依據教育經費編列與管理法第 13 條規定設置，本基金為預算法第 4 條第 1 項第 2 款第 5 目所定之特別收入基金，以本府教育局為管理機關。

### 貳、業務範圍及經營趨勢

#### 一、業務範圍：

(一) 依據教育基本法培養學生健全人格，民主素養，法治觀念，人文涵養，強健體魄及思考判斷與創造能力。



# 臺北市地方教育發展基金－臺北市大同區大同國民小學

## 業務計畫及預算概要

中華民國 107 年度

(二) 依據特殊教育法、特殊教育法施行細則及相關規定，設立資優班、資源班，因材施教，以達適才適性發展之教育目標。

### 二、最近 5 年經營趨勢：

基金來源、用途及餘絀單位：新臺幣元

來源年 用途度 餘絀	103 年度決算 金額	104 年度決算 金額	105 年度決算 金額	106 年度預算 金額	本年度預算 金額
來源部分	102,665,525	111,519,439	123,050,852	103,725,772	119,530,244
用途部分	109,496,110	111,510,133	111,726,530	106,812,628	121,995,129
餘絀部分	-6,830,585	9,306	11,324,322	-3,086,856	-2,464,885

### 參、業務計畫

#### 一、業務計畫及目標：

本年度業務計畫重點與預算配合情形及預期績效，詳列如下：

- (一) 國民教育計畫：本年度預算編列 84,287,204 元，預定招收 19 班，學生人數 332 人，新購運動器材、教具、樂器及圖書等各科教學設備，革新教學方法，充實各科教材，提高教學效能；並辦理教育行研究計畫、教師甄選、國小家長教育成長暨志工培訓計畫、國小學生創意競賽計畫等項目，藉由辦理各項活動，以鍛鍊學童強健的身體，增進學童各項生活智能。
- (二) 學前教育計畫：本年度預算編列 12,372,599 元，預定招收 4 班，學生人數 120 人，新購幼兒園器材、教具、樂器及圖書等各科教學設備；並辦理幼兒園各項活動，以鍛鍊幼兒強健的身體，增進幼兒各項生活智能。
- (三) 一般行政管理計畫：本年度預算編列 16,717,323 元，係配合校務推動行政處室支援工作，進而增進校務運作。
- (四) 建築及設備計畫：本年度預算編列 8,618,003 元，係辦理電源改善第二期工程(向善樓、育才樓)，改善教學環境，增進教學效能，並提高行政效率。

#### 二、執行政府重要政策：

- (一) 開啟多元智慧：尊重每個學生獨特的個性，以多元智慧的觀點協助他找到生命的亮點，肯定天生我才必有用，能知於學，樂於學。

# 臺北市地方教育發展基金－臺北市大同區大同國民小學

## 業務計畫及預算概要

中華民國 107 年度

- (二) 培養生活能力：因應新世紀知識社會的到來，培養學生帶得走的能力，諸如人際溝通能力、資訊能力、終身學習能力、生涯規畫能力、問題解決能力等。
- (三) 蘊育人文情懷：在溫馨開放的校園文化中，孕育人文情懷，學會尊重、包容；建構生命的價值、完成人性的開展。
- (四) 建置溫馨民主的校園文化：
  - 1.以參與式管理、落實行政、教師會、家長會三者的良性互動。
  - 2.以學生第一，教學優先的觀念提昇行政服務效率。
  - 3.放下威權心態，開啟校園民主之風氣。
- (五) 推動適性教學：
  - 1.運用小班優勢，採多元化、活潑化的教學及評量。
  - 2.運用校內外資源，加強多元學習能力。
  - 3.關懷相對弱勢學生之教學及輔導。
  - 4.發展資訊教育，充實學生電腦運用之知能，並提昇教師運用電腦教學之能力。
- (六) 辦理發展性的訓輔活動：
  - 1.辦理各項活動、競賽及展演。
  - 2.推動校內外學習服務。
  - 3.發展績優社團及校隊，如桌球隊、游泳隊、絲竹樂團、圍棋社團等。
  - 4.加強新興領域教育的辦理，並融入各科教學以收成效。

### 肆、預算概要

#### 一、基金來源及用途之預計：

- (一) 本年度基金來源：服務收入 2,500 元，財產處分收入 6,045 元，租金收入 18,585 元，權利金收入 3,585,000 元，其他產財收入 37,512 元，市庫撥款收入 113,003,087 元，學雜費收入 2,349,380 元，雜項收入 528,135 元，基金來源合計 119,530,244 元。
- (二) 本年度基金用途：國民教育計畫 84,287,204 元，學前教育計畫 12,372,599 元，一般行政管理計畫 16,717,323 元，建築及設備計畫 8,618,003 元，基金用途合計 121,995,129 元。

#### 二、基金餘絀之預計：本年度短絀 2,464,885 元。

# 臺北市地方教育發展基金－臺北市大同區大同國民小學

## 業務計畫及預算概要

中華民國 107 年度

三、現金流量之預計：本年度業務活動淨現金流出 2,464,885 元。

四、補辦預算事項：詳補辦預算明細表。

購置固定資產 1,817,496 元。

(一) 105 年度教育部補助強化校園安全防護工作計畫經費 410,320 元。

(二) 106 年度教育局補助巡迴教師服務學校改善工程，內屬設備部分移列固定資產 408,960 元。

(三) 106 年度教育部補助汰換中央廚房設備(鍋爐)經費 255,565 元，學校自籌款由教育局體育及衛生計畫補助 255,565 元，共計 511,130 元。

(四) 106 年度教育局學校設施改善準備，補助求真樓專科教室及幼兒園學習環境整修工程，內屬設備部分移列固定資產 384,886 元。

(五) 106 年度本校網控中心之空調設備已逾年限且無法修復，機房因高溫之故，會造成機房內伺服器及交換器不穩定確實需要汰舊換新，水塔毀壞已無法修護且具急迫及必要性，所需經費擬由本校其他準備金支應 102,200 元。

一、本年度預算與上年度預算各項目增減之原因：

(一) 員工人數增減原因之分析：本年度校長 1 人，教師 58 人，行政人員 8 人，校警 2 人，工友 2 人，廚工 2 人，教保園 1 人，約僱人員 1 人，總計 75 人，較上年度增列行政人員 1 人，增列教師 11 人，減列約僱人員 1 人。

(二) 基金來源、用途及餘絀各科目增減原因之分析：

1. 服務收入本年度預算數 2,500 元，較上年度預算數 2,500 元，無增減。

2. 財產處分收入本年度預算數 6,045 元，較上年度預算數 6,045 元，無增減。

3. 租金收入本年度預算數 18,585 元，較上年度預算數 18,585 元，無增減。

4. 權利金收入本年度預算數 3,585,000 元，較上年度預算數 3,585,000 元，無增減。

5. 其他財產收入本年度預算數 37,512 元，較上年度預算數 37,512 元，無增減。

6. 市庫撥款收入本年度預算數 113,003,087 元，較上年度預算 97,902,275 元，依業務需要核實增列 15,100,812 元。

7. 政府其他撥入收入本年度預算數 0 元，較上年度預算 529,194 元，依業務需要核實減列 529,194 元。

8. 學雜費收入本年度預算數 2,349,380 元，較上年度預算數 1,493,250 元，依業務需要核實增列 856,130 元。

9. 雜項收入本年度預算數 528,135 元，較上年度預算數 151,411 元，依業務需要核實增列 376,724 元。

10. 用人費用本年度預算數 103,939,628 元，較上年度預算數 91,776,858 元，核實增列 12,162,770 元。

# 臺北市地方教育發展基金－臺北市大同區大同國民小學

## 業務計畫及預算概要

中華民國 107 年度

- 11.服務費用本年度預算數 2,838,365 元，較上年度預算數 5,051,577 元，依業務需要核實減列 2,213,212 元。
- 12.材料及用品費本年度預算數 1,610,720 元，較上年度預算數 1,135,680 元，依業務需要核實增列 475,040 元。
- 13.租金、償債與利息本年度預算數 4,800 元，較上年度預算數 4,800 元，無增減。
- 14.購建固定資產、無形資產及長期投資本年度預算數 8,618,003 元，較上年度預算數 3,920,792 元，依業務需要核實增列 4,697,211 元。
- 15.稅捐及規費(強制費)：本年度預算數 2,750,759 元，較上年度預算數 2,750,759 元，無增減。
- 16.會費、捐助、補助、分攤、照護、救濟與交流活動費本年度預算數 1,890,754 元，較上年度預算數 1,834,562 元，依業務需要核實增列 56,192 元。
- 17.其他：本年度預算數 342,100 元，較上年度預算數 337,600 元，依業務需要核實增列 4,500 元。

二、106 學年度第 2 學期核定普通班 17 班、資優班 1 班、資源班 1 班、及幼兒園 4 班，共 23 班，預定招收學生人數 452 人，107 學年度第 1 學期預估普通班 17 班、資優班 1 班、資源班 1 班、及幼兒園 4 班，共計 23 班，預定招收學生人數 452 人。

三、其他有關說明：無。

臺北市地方教育發展基金－臺北市大同區大同國民小學

40501501-9

補辦預算明細表

中華民國107年度

單位：新臺幣元

先行辦理 年 度	業務計畫 及用途別	項 目 名 稱	單 位	數 量	單 價	金 額	說 明
105	建築及設備計畫	合計				1,817,496	105.09.08府教工字第10539088200號 教育部補助強化校園安全防护工作計畫經費30,260元，學校自籌5,340元，所需經費擬由教育局學校設施改善準備，補助校園安全警監系統計畫，內屬設備部分移列固定資產。 教育部補助強化校園安全防护工作計畫經費10,200元，學校自籌1,800元，所需經費擬由教育局學校設施改善準備，補助校園安全警監系統計畫，內屬設備部分移列固定資產。 教育部補助強化校園安全防护工作計畫經費61,948元，學校自籌10,932元，所需經費擬由教育局學校設施改善準備，補助校園安全警監系統計畫，內屬設備部分移
		購置固定資產				1,817,496	
	購置固定資產	購置機械及設備				410,320	
		紅外線感測系統主機	組	2	17,800	35,600	
	購置交通及運輸設備	警鳴器、警示燈	組	1	12,000	12,000	
		監視系統主機	組	1	72,880	72,880	

## 臺北市地方教育發展基金－臺北市大同區大同國民小學

## 補辦預算明細表

中華民國107年度

單位：新臺幣元

先行辦理 年 度	業務計畫 及用途別	項 目 名 稱	單 位	數 量	單 價	金 額	說 明	
106	建築及設備計畫  購置固定資產 購置機械及設備	監視系統儲存設備	組	1	127,840	127,840	列固定資產。 教育部補助強化校園安全防护工作計畫經費108,664元，學校自籌19,176元，所需經費擬由教育局學校設施改善準備，補助校園安全警監系統計畫，內屬設備部分移列固定資產。	
		傳輸及轉換設備	組	10	16,200	162,000	教育部補助強化校園安全防护工作計畫經費137,700元，學校自籌24,300元，所需經費擬由教育局學校設施改善準備，補助校園安全警監系統計畫，內屬設備部分移列固定資產。	
							1,407,176	106.3.1府教工字第10631822800號
							274,200	
							259,200	
		個人電腦	部	9	23,800	214,200	教育局學校設施改善準備，補助巡迴教師服務學校改善工程，內屬設備部分移列固定資產。	
		影像分析處理設備	部	1	30,000	30,000	教育局學校設施改善準備，補助巡迴教師服務學校改善工程，內屬設備部分移列固定資產。	
		數位攝影機	架	1	15,000	15,000	教育局學校設施改善準備，補助巡迴教師服務學校改善工程，內	

臺北市地方教育發展基金－臺北市大同區大同國民小學

40501501-11

補辦預算明細表

中華民國107年度

單位：新臺幣元

先行辦理 年 度	業務計畫 及用途別	項 目 名 稱	單 位	數 量	單 價	金 額	說 明
	購置什項設備	不鏽鋼層架(推)車	座	1	15,000	15,000	屬設備部分移列固定資產。
	購置固定資產					521,330	
	購置機械及設備	鍋爐	座	1	496,130	496,130	教育部補助汰換中央廚房設備(鍋爐)經費7,500元，教育局補助汰換中央廚房設備(鍋爐)經費7,500元。(體育及衛生教育計畫-中等學校及國小學生保健計畫74Y) 106.3.27府授主事預字第10630396300號
	購置固定資產	水塔	座	2	12,600	25,200	教育部補助汰換中央廚房設備(鍋爐)經費248,065元，教育局補助汰換中央廚房設備(鍋爐)經費248,065元。(體育及衛生教育計畫-中等學校及國小學生保健計畫-74Y)
	購置固定資產					534,646	水塔毀壞已無法修護，確實需要汰舊換新，且具急迫及必要性，所需經費擬由本校其他準備金支應。 106.6.1府教工字第10635281800號
	購置機械及設備					84,486	

## 臺北市地方教育發展基金－臺北市大同區大同國民小學

## 補辦預算明細表

中華民國107年度

單位：新臺幣元

先行辦理 年 度	業務計畫 及用途別	項 目 名 稱	單 位	數 量	單 價	金 額	說 明
	購置什項設備	電子白板	臺	3	28,162	84,486	教育局學校設施改善準備，補助求真樓專科教室及幼兒園學習環境整修工程，內屬設備部分移列固定資產。
	購置固定資產	冷氣機(一對2分離式、冷氣能力(kW)：4.1kW / 3550 kcal/h能源效率級數：2級、能源效率比(EER值)：3.65)含安裝。	臺	4	37,440	149,760	教育局學校設施改善準備，補助巡迴教師服務學校改善工程，內屬設備部分移列固定資產。
	購置什項設備	冷氣機(一對一分離式、標示能力kW:4.1、運轉電流 Amp:5.0、能源分級:2含安裝)	臺	10	30,040	300,400	教育局學校設施改善準備，補助求真樓專科教室及幼兒園學習環境整修工程，內屬設備部分移列固定資產。
						77,000	106.7.21府授主事預字第10630957100號
						77,000	
		1對1分離式冷氣(適用坪數7坪，5.0kw，含自動控制系統及設備、停電復歸功能、定時器)(網控中心)。	臺	2	38,500	77,000	為本校網控中心之空調設備已逾年限且無法修復，機房因高溫之故，會造成機房內伺服器及交換器不穩定確實需要汰舊換新，且具急迫及必要性，所需經費擬由本校其他準備金支應。

備註：各管理機關(構)依預算法第 8 8 條規定補辦預算，應確係不及編入年度預算，且因經營環境發生重大變遷或正常業務(含執行中央補助款項目)之確實需要，並經主管機關核轉本府核准先行辦理者；不具急迫性之事項，仍應儘可能納入預算辦理。



# 主 要 表

臺北市地方教育發展基金－臺北市大同區大同國民小學

40501501-13

基金來源、用途及餘絀預計表

中華民國107年度

單位：新臺幣元

前年度決算數	科 目		本年度預算數	上年度預算數	比較增減（－）
	編 號	名 稱			
123,050,852	4	基金來源	119,530,244	103,725,772	15,804,472
11,000	43	勞務收入	2,500	2,500	
11,000	431	服務收入	2,500	2,500	
4,062,328	45	財產收入	3,647,142	3,647,142	
2,490	451	財產處分收入	6,045	6,045	
23,376	452	租金收入	18,585	18,585	
4,016,962	453	權利金收入	3,585,000	3,585,000	
19,500	45Y	其他財產收入	37,512	37,512	
116,701,620	46	政府撥入收入	113,003,087	98,431,469	14,571,618
113,723,874	462	市庫撥款收入	113,003,087	97,902,275	15,100,812
2,977,746	46Y	政府其他撥入收入		529,194	-529,194
1,633,729	4S	教學收入	2,349,380	1,493,250	856,130
1,633,729	4S1	學雜費收入	2,349,380	1,493,250	856,130
642,175	4Y	其他收入	528,135	151,411	376,724
642,175	4YY	雜項收入	528,135	151,411	376,724
111,726,530	5	基金用途	121,995,129	106,812,628	15,182,501
76,541,750	53	國民教育計畫	84,287,204	72,572,680	11,714,524

## 臺北市地方教育發展基金－臺北市大同區大同國民小學

## 基金來源、用途及餘絀預計表

中華民國107年度

單位：新臺幣元

前年度決算數	科 目		本年度預算數	上年度預算數	比較增減（－）
	編 號	名 稱			
12,276,013	54	學前教育計畫	12,372,599	12,371,688	911
16,172,682	5L	一般行政管理計畫	16,717,323	17,947,468	-1,230,145
6,736,085	5M	建築及設備計畫	8,618,003	3,920,792	4,697,211
11,324,322	6	本期賸餘(短絀-)	-2,464,885	-3,086,856	621,971
8,469,926	71	期初基金餘額	16,707,392	6,228,996	10,478,396
19,794,248	73	期末基金餘額	14,242,507	3,142,140	11,100,367

臺北市地方教育發展基金－臺北市大同區大同國民小學

40501501-15

現金流量預計表

中華民國107年度

單位：新臺幣元

項 目		本年度預算數	說 明
編 號	名 稱		
81	業務活動之現金流量		
811	本期賸餘(短絀－)	-2,464,885	
813	業務活動之淨現金流入(流出－)	-2,464,885	
82	其他活動之現金流量		
82Z	其他活動之淨現金流入(流出－)		
83	現金及約當現金之淨增(淨減－)	-2,464,885	
84	期初現金及約當現金	23,058,345	
85	期末現金及約當現金	20,593,460	

註：本表係採現金及約當現金基礎，包括現金及自投資日起3個月內到期或清償之債權證券。

本 頁 空 白

附 屬 表

臺北市地方教育發展基金－臺北市大同區大同國民小學

40501501-17

基金來源－服務收入明細表

中華民國107年度

單位：新臺幣元

前年度決算數	上年度預算數	科 目		本 年 度 預 算 數				說 明
		編 號	名 稱	單 位	數 量	單 價	金 額	
11,000	2,500		合計				2,500	
11,000	2,500	431	服務收入				2,500	較上年度預算數2,500元，無增減。
				人	5	500	2,500	教師甄選報名費收入(收支對列)。

## 臺北市地方教育發展基金－臺北市大同區大同國民小學

## 基金來源－財產處分收入明細表

中華民國107年度

單位：新臺幣元

前年度決算數	上年度預算數	科 目		本 年 度 預 算 數				說 明
		編 號	名 稱	單 位	數 量	單 價	金 額	
2,490	6,045		合計				6,045	
2,490	6,045	451	財產處分收入	年	1	6,045	6,045	較上年度預算數6,045元，無增減。
							6,045	財產處分收入



臺北市地方教育發展基金－臺北市大同區大同國民小學

40501501-19

基金來源－租金收入明細表

中華民國107年度

單位：新臺幣元

前年度決算數	上年度預算數	科 目		本 年 度 預 算 數				說 明
		編 號	名 稱	單 位	數 量	單 價	金 額	
23,376	18,585		合計				18,585	
23,376	18,585	452	租金收入	年	1	18,585	18,585	較上年度預算數18,585元，無增減。 新興宮租用市府土地租金。1.三五八-1地號(計九平方公尺)41,100(土地告地價)*9*(面積)0.05(年息百分之五)*0.6(六折)=11,097。2.三五九地號(計五平方公尺)。49,920元(土地告地價)*5(面積)*0.05(年息百分之五)*0.6(六折)=7,488元。合計18,585元。

## 臺北市地方教育發展基金－臺北市大同區大同國民小學

## 基金來源－權利金收入明細表

中華民國107年度

單位：新臺幣元

前年度決算數	上年度預算數	科 目		本 年 度 預 算 數				說 明
		編 號	名 稱	單 位	數 量	單 價	金 額	
4,016,962	3,585,000		合計				3,585,000	
4,016,962	3,585,000	453	權利金收入	年	1	3,585,000	3,585,000	較上年度預算數3,585,000元，無增減。 大同運動中心權利金收入

臺北市地方教育發展基金－臺北市大同區大同國民小學

40501501-21

基金來源－其他財產收入明細表

中華民國107年度

單位：新臺幣元

前年度決算數	上年度預算數	科 目		本 年 度 預 算 數				說 明
		編 號	名 稱	單 位	數 量	單 價	金 額	
19,500	37,512		合計				37,512	
19,500	37,512	45Y	其他財產收入				37,512	較上年度預算數37,512元，無增減。
				天	52	356	18,512	網球場場地開放收入(收支對列)。
				人、年	19x1	1,000	19,000	教職員工停車費收入。

## 臺北市地方教育發展基金－臺北市大同區大同國民小學

## 基金來源－市庫撥款收入明細表

中華民國107年度

單位：新臺幣元

前年度決算數	上年度預算數	科 目		本 年 度 預 算 數				說 明
		編 號	名 稱	單 位	數 量	單 價	金 額	
113,723,874	97,902,275		合計				113,003,087	
113,723,874	97,902,275	462	市庫撥款收入	年	1	113,003,087	113,003,087	較上年度預算數97,902,275元，增加15,100,812元。市府補助款。

臺北市地方教育發展基金－臺北市大同區大同國民小學

40501501-23

基金來源－學雜費收入明細表

中華民國107年度

單位：新臺幣元

前年度決算數	上年度預算數	科 目		本 年 度 預 算 數				說 明
		編 號	名 稱	單 位	數 量	單 價	金 額	
1,633,729	1,493,250		合計				2,349,380	
1,633,729	1,493,250	4S1	學雜費收入				2,349,380	較上年度預算數1,493,250元，增加856,130元。
				人、學期	118x2	7,000	1,652,000	幼兒園全日班學費收入預估學生118人。
				人、學期	118x2	2,955	697,380	幼兒園全日班雜費收入預估學生118人。

## 臺北市地方教育發展基金－臺北市大同區大同國民小學

## 基金來源－雜項收入明細表

中華民國107年度

單位：新臺幣元

前年度決算數	上年度預算數	科 目		本 年 度 預 算 數				說 明
		編 號	名 稱	單 位	數 量	單 價	金 額	
642,175	151,411		合計				528,135	
642,175	151,411	4YY	雜項收入				528,135	較上年度預算數151,411元，增加376,724元。
				年	1	5,000	5,000	學童簡訊費收入、數位學生證收入、工程圖說費。
				年	1	523,135	523,135	其他雜項收入。

臺北市地方教育發展基金－臺北市大同區大同國民小學

40501501-25

基金用途－國民教育計畫明細表

中華民國107年度

單位：新臺幣元

前年度決算數	上年度預算數	科 目		本年度預算數				說 明
		編 號	名 稱	單 位	數 量	單 價	金 額	
76,541,750	72,572,680		合 計				84,287,204	
71,595,592	68,251,843	1	用人費用				79,177,007	
35,879,534	34,620,000	11	正式員額薪資				42,840,000	較上年度預算數34,620,000元，增加8,220,000元。
35,879,534	34,620,000	113	職員薪金	年	1	40,152,000	40,152,000	教職員46人薪金(詳用人費用彙計表)(含教育部補助導師費204,000元)。
				年	1	2,688,000	2,688,000	教師4人薪金(詳用人費用彙計表)(含教育部補助導師費24,000元)。
1,741,797	1,273,248	12	聘僱及兼職人員薪資				898,816	較上年度預算數1,273,248元，減少374,432元。
379,551	930,048	122	約僱職員薪金	年	1	406,896	406,896	約僱充實行政人力1人薪金(詳聘用及約僱人員明細表)(教育部補助款)。
1,362,246	343,200	124	兼職人員酬金	節	1,540	260	400,400	本校編制教師總人數58人，按9分之1計，編列7人，每人220節，總節數7人x220節=1,540節。

## 臺北市地方教育發展基金－臺北市大同區大同國民小學

## 基金用途－國民教育計畫明細表

中華民國107年度

單位：新臺幣元

前年度決算數	上年度預算數	科 目		本年度預算數				說 明
		編 號	名 稱	單位	數量	單價	金額	
				年	1	8,320	8,320	補助調整授課鐘點費之外聘教師勞、健保及勞退費用(由教育局移列之教育部補助款)。
				人、節、週	4x2x40	260	83,200	補助調整授課特教教師鐘點費(由教育局移列之教育部補助款)。
788,208	327,253	13	超時工作報酬				319,113	較上年度預算數327,253元，減少8,140元。
788,208	327,253	131	加班費				319,113	
				年	1	291,733	291,733	不休假出勤加班費。
				年	1	17,760	17,760	場地開放管理人員加班費(收支對列)。
				年	1	9,620	9,620	國小健康及體育工作人員(含輔導員)超時加班費。
7,355,052	7,185,756	15	獎金				9,069,860	較上年度預算數7,185,756元，增加1,884,104元。
3,228,665	2,742,000	151	考績獎金				3,664,000	
				年	1	3,440,000	3,440,000	依考績法規定核發之獎金。
				年	1	224,000	224,000	依考績法規定核發之獎金。
4,126,387	4,443,756	152	年終獎金				5,405,860	
				年	1	5,019,000	5,019,000	依規定於年節加發之獎金。



臺北市地方教育發展基金－臺北市大同區大同國民小學

40501501-27

基金用途－國民教育計畫明細表

中華民國107年度

單位：新臺幣元

前年度決算數	上年度預算數	科 目		本年度預算數				說 明
		編 號	名 稱	單位	數量	單價	金額	
				年	1	336,000	336,000	依規定於年節加發之獎金。
				年	1	50,860	50,860	約僱充實行政人力依規定於年節
21,276,348	19,691,640	16	退休及卹償金				20,370,216	加發之獎金(教育部補助款)。 較上年度預算數19,691,640元， 增加678,576元。
20,764,792	19,691,640	161	職員退休及離職金				20,370,216	
				年	1	3,510,000	3,510,000	提撥退撫基金。
				年	1	224,640	224,640	提撥退撫基金。
				年	1	16,611,168	16,611,168	退休人員月退休金，37人x35,872 元x12月=15,927,168元；退休遺 族月撫慰金3人X19,000元X12月 =684,000元；合計16,611,168元。
				年	1	24,408	24,408	約僱充實行政人力提撥離職儲金 (教育部補助款)。
511,556		162	工員退休及離職金					
4,554,653	5,153,946	18	福利費				5,679,002	較上年度預算數5,153,946元，增 加525,056元。
3,126,008	3,246,216	181	分擔員工保險費				3,676,392	
				年	1	3,413,820	3,413,820	分擔公保、勞保、健保費。
				年	1	224,736	224,736	分擔公保、勞保、健保費。
				年	1	37,836	37,836	約僱充實行政人力分擔勞保、健

## 臺北市地方教育發展基金－臺北市大同區大同國民小學

## 基金用途－國民教育計畫明細表

中華民國107年度

單位：新臺幣元

前年度決算數	上年度預算數	科 目		本年度預算數				說 明
		編 號	名 稱	單 位	數 量	單 價	金 額	
71,000	153,500	183	傷病醫藥費	人	21	3,500	153,500	保費(教育部補助款)。
				人	5	16,000	73,500	教職員健康檢查費。
369,568	395,640	187	員工通勤交通費	人			80,000	教職員健康檢查費。
				人、月、段	23x10x2	630	506,520	教師上下班交通費。
				人、月、段	7x12x1	630	289,800	教師兼行政上下班交通費。
				人、月、段	14x10x1	630	52,920	教師上下班交通費。
				人、月、段	3x10x2	630	88,200	教師兼行政上下班交通費。
				人、月、段	2x10x1	630	37,800	特教班教師上下班交通費。
				人、月、段	2x10x2	630	12,600	特教班教師上下班交通費。
988,077	1,358,590	18Y	其他福利費	年	1	176,000	25,200	特教班教師上下班交通費。
				人、節	1x3	31,000	1,342,590	休假旅遊補助費。
				人、年	11x1	6,000	176,000	退休人員三節特別照護金。
				年	1	354,250	93,000	退休人員三節慰問金。
				年	1	121,720	66,000	喪葬補助(35,425x5月x2人)。
				學期	2	265,810	354,250	結婚補助(30,430x2月x2人)。
2,192,324	1,809,477	2	服務費用				531,620	子女教育補助費。
722,420	819,955	21	水電費				2,044,265	較上年度預算數819,955元，無增減。

臺北市地方教育發展基金－臺北市大同區大同國民小學

40501501-29

基金用途－國民教育計畫明細表

中華民國107年度

單位：新臺幣元

前年度決算數	上年度預算數	科 目		本年度預算數				說 明
		編 號	名 稱	單位	數量	單價	金額	
488,499	584,381	212	工作場所電費	年	1	584,381	584,381	班級電費。
233,921	235,574	214	工作場所水費	年	1	235,574	235,574	班級水費。
26,000	38,830	23	旅運費				67,630	較上年度預算數38,830元，增加28,800元。
26,000	38,830	231	國內旅費	人、天	5x3	1,550	61,690	校外教學隨隊人員差旅費。
				年	1	10,540	10,540	因公市外出差旅費。
				天	18	1,550	27,900	國小健康及體育國內學術交流參訪。
		23Y	其他旅運費	年	1	5,940	5,940	國小健康及體育輔導員輔導短程車資。
		24	印刷裝訂與廣告費				10,820	新增項目
		241	印刷及裝訂費	式	1	10,820	10,820	國小健康及體育資料、講義及成果印刷。
715,961	637,752	25	修理保養及保固費				736,152	較上年度預算數637,752元，增加98,400元。
415,686	290,552	252	一般房屋修護費				338,852	

## 臺北市地方教育發展基金－臺北市大同區大同國民小學

## 基金用途－國民教育計畫明細表

中華民國107年度

單位：新臺幣元

前年度決算數	上年度預算數	科 目		本年度預算數				說 明
		編 號	名 稱	單位	數量	單價	金額	
300,275	347,200	255	機械及設備修護費	年	1	338,100	338,100	按編列標準編列 32年以上 21班 x32,200=676,200元。學校校舍及 其他建築物等修理（50%）。
				年	1	752	752	開放場地之器材保養修護費(收 支對列)。
				年	1	338,100	338,100	各項教學設備及其他公用用具等 之保養修理(50%)。
				年	1	19,200	19,200	電腦設備維護費（電腦專案計畫 ）。
				年	1	40,000	40,000	太陽光電設備修護費(太陽光電 設備維修、線材、零件、清潔維 護等)。
2,500		26	保險費					
2,500		268	責任保險費					
459,081	89,540	27	一般服務費				110,008	較上年度預算數89,540元，增加 20,468元。
6,336	9,540	276	佣金、匯費、經理費 及手續費				10,008	
373,772		27D	計時與計件人員酬金	人、學期	278x2	18	10,008	委託超商代收學雜費手續費。

臺北市地方教育發展基金－臺北市大同區大同國民小學

40501501-31

基金用途－國民教育計畫明細表

中華民國107年度

單位：新臺幣元

前年度決算數	上年度預算數	科 目		本年度預算數				說 明
		編 號	名 稱	單位	數量	單價	金額	
78,973	80,000	27F	體育活動費	人、年	46x1	2,000	92,000	文康活動費，本校編列教職員46人，每人編列2,000元。
				人、年	4x1	2,000	8,000	文康活動費，本校編列特教教師4人，每人編列2,000元。
266,362	223,400	28	專業服務費				299,700	較上年度預算數223,400元，增加76,300元。
81,600	43,200	285	講課鐘點、稿費、出席審查及查詢費	人、月	2x12	300	7,200	資優班教材編輯費。
				人、月	2x12	300	7,200	資源班教材編輯費。
				節	4	1,600	6,400	特教班訓練講授鐘點費。
				節	10	1,600	16,000	外聘講師鐘點費（性別平等宣導活動）。
				節	6	1,600	9,600	外聘講師鐘點費(由教育局移列)。
				節	20	800	16,000	內聘講師鐘點費(教育行動研究)。
				節	4	1,600	6,400	外聘講師鐘點費(教育行動研究)。
				節	5	1,600	8,000	外聘講師鐘點費(家長教育成長暨志工培訓)。

## 臺北市地方教育發展基金－臺北市大同區大同國民小學

## 基金用途－國民教育計畫明細表

中華民國107年度

單位：新臺幣元

前年度決算數	上年度預算數	科 目		本年度預算數				說 明
		編 號	名 稱	單位	數量	單價	金額	
15,950	19,200	287	委託檢驗(定)試驗認證費	節	3	1,200	3,600	辦理學習共同體外聘講座鐘點費(由教育局移列)。
				節	4	800	3,200	辦理學習共同體內聘講座鐘點費(由教育局移列)。
				次	1	2,000	2,000	辦理學習共同體外聘學者專家出席費(由教育局移列)。
				節	9	800	7,200	國小健康及體育講課鐘點費。
6,000	1,000	289	試務甄選費	臺、年	6x1	1,200	7,200	飲水機水質檢驗費。
				年	1	25,200	25,200	全校消防安全檢測(由班級業務費移列)。
162,812	160,000	28Y	其他	年	1	1,000	1,000	試務甄選費(教師甄選)(收支對列)(新增)。
				年	1	20,000	20,000	學生輔導指導費。
				人、月	16x9	500	72,000	工作人員午餐指導費。
				班、人、月	17x1x9	500	76,500	學童午餐指導費(普通班)。
992,445	828,720	3	材料及用品費	年	1	5,000	5,000	學童牙齒檢查費。
							1,322,600	

臺北市地方教育發展基金－臺北市大同區大同國民小學

40501501-33

基金用途－國民教育計畫明細表

中華民國107年度

單位：新臺幣元

前年度決算數	上年度預算數	科 目		本年度預算數				說 明
		編 號	名 稱	單位	數量	單價	金額	
382,439	269,200	31	使用材料費				356,200	較上年度預算數269,200元，增加87,000元。
382,439	269,200	315	設備零件				356,200	
				臺	14	3,000	42,000	吸頂式電風扇(由班級設備費移列)(新增)。
				學期	2	15,000	30,000	體育教學用品(由班級設備費移列)(新增)。
				部	2	9,900	19,800	無線麥克風(由班級設備費移列)(新增)。
				組	1	2,000	2,000	煙霧偵測警報器(網控中心)(由班級設備費移列)(新增)。
				張	30	550	16,500	塑鋼椅(閱讀教室)(由班級設備費移列)(新增)。
				部	1	7,500	7,500	書車(圖書館)(由班級設備費移列)(新增)。
				張	2	5,400	10,800	上課活動折合桌(健康中心)(由班級設備費移列)(新增)。
				張	6	1,400	8,400	洽談椅(健康中心)(由班級設備費移列)(新增)。
				架	1	3,700	3,700	擔架(健康中心)(由班級設備費移列)(新增)。
				組	1	6,200	6,200	組合桌(由特教班級設備費移列)

## 臺北市地方教育發展基金－臺北市大同區大同國民小學

## 基金用途－國民教育計畫明細表

中華民國107年度

單位：新臺幣元

前年度決算數	上年度預算數	科 目		本年度預算數				說 明
		編 號	名 稱	單位	數量	單價	金額	
				張	8	600	4,800	(新增)。
				學期	2	15,000	30,000	補習椅(由特教班級設備費移列)(新增)。
				架	15	1,500	22,500	領域教學教具(由班級設備費移列)(新增)。
				班、年	10x1	6,300	63,000	電風扇(級任教室用)(由班級設備費移列)(新增)。
				批	1	10,000	10,000	電腦設備維護及管理費(3-6年級)(電腦專案計畫)。
				部	1	5,000	5,000	翻土機械、澆水器、生態池馬達等(由教育局移列)。
				支	4	4,000	16,000	三軸穩定器(充實資優班數位學習資源計畫)(新增)。
				套	2	1,000	2,000	錄音筆(充實資優班數位學習資源計畫)(新增)。
				臺	7	8,000	56,000	無線網路分享器(充實資優班數位學習資源計畫)(電腦專案計畫)(新增)。
610,006	559,520	32	用品消耗				966,400	平板(充實資優班數位學習資源計畫)(電腦專案計畫)(新增)。
								較上年度預算數559,520元，增加406,880元。



臺北市地方教育發展基金－臺北市大同區大同國民小學

40501501-35

基金用途－國民教育計畫明細表

中華民國107年度

單位：新臺幣元

前年度決算數	上年度預算數	科 目		本年度預算數				說 明
		編 號	名 稱	單位	數量	單價	金額	
7,019	14,900	321	辦公(事務)用品	年	1	5,600	5,600	特教班文具用品。
				年	1	2,000	2,000	活動用文具、紙張等(性別平等宣導活動)。
				年	1	17,600	17,600	文具紙張(教育行動研究)。
				年	1	1,000	1,000	文具紙張(家長教育成長暨志工培訓)。
				年	1	700	700	文具用品(教師甄選)(收支對列)。
				年	1	5,240	5,240	國小健康及體育業務用資料夾等辦公用品。
49,856	50,000	322	報章什誌	年	1	50,000	59,800	圖書(由班級設備費移列)(新增)。
				批	1	9,800	9,800	辦理學習共同體用書籍(由教育局移列)。
13,273	5,000	328	醫療用品(非醫療院所使用)	年	1	15,000	15,000	藥品(30班以下15,000元)。
539,858	489,620	32Y	其他				859,460	
				班、年	17x1	1,700	28,900	教學用教科書(由教育局移列)。

## 臺北市地方教育發展基金－臺北市大同區大同國民小學

## 基金用途－國民教育計畫明細表

中華民國107年度

單位：新臺幣元

前年度決算數	上年度預算數	科 目		本年度預算數				說 明
		編 號	名 稱	單位	數量	單價	金額	
				人、年	100x1	1,700	170,000	弱勢學生用教科書(由教育局移列)。
				班、年	21x1	6,000	126,000	班級業務費(垃圾袋費用、消毒藥水、衛生清潔用品費、衛生紙及教室佈置)。
				班、年	17x1	13,820	234,940	普通班級教學材料費。
				年	1	13,820	13,820	資優班教學材料費。
				年	1	13,820	13,820	資源班教學材料費。
				人次	30	80	2,400	資優班鑑定逾時誤餐費用(特教班教學材料費)。
				年	1	48,000	48,000	電腦耗材(電腦專案計畫)。
				班、年	7x1	7,200	50,400	游泳池水電清潔維護費(4-6年級)
				年	1	44,000	44,000	運動會用競賽器材、邀請卡、節目單、場地佈置、獎狀、錦旗及獎品等費用(運動會經費)。
				年	1	6,300	6,300	運動會班級表演用器材等費用(運動會經費)。
				年	1	2,000	2,000	購置教材等雜支(性別平等宣導活動)。
				批	1	32,000	32,000	種子、土壤、肥料等雜支(由教育局移列)。

臺北市地方教育發展基金－臺北市大同區大同國民小學

40501501-37

基金用途－國民教育計畫明細表

中華民國107年度

單位：新臺幣元

前年度決算數	上年度預算數	科 目		本年度預算數				說 明
		編 號	名 稱	單位	數量	單價	金額	
				式	1	18,400	18,400	鏟子、水壺、塑膠桶等工具(由教育局移列)。
				式	1	20,000	20,000	磚塊、水泥、支架等園藝資材(由教育局移列)。
				年	1	10,000	10,000	場地佈置及茶水等(教師專業成長)。
				年	1	1,000	1,000	茶水等雜支(家長教育成長暨志工培訓)。
				人次	10	80	800	工作人員逾時誤餐費用(教師甄選)(收支對列)。
				人次	40	80	3,200	辦理學習共同體會議便當(由教育局移列)。
				式	1	18,200	18,200	辦理學習共同體文具、紙張、碳粉等(由教育局移列)。
				人次	191	80	15,280	國小健康及體育工作人員(含輔導員)逾時誤餐費用。
4,800	4,800	4	租金、償債與利息				4,800	
4,800	4,800	45	什項設備租金				4,800	較上年度預算數4,800元，無增減。
4,800	4,800	451	什項設備租金				4,800	
				月	12	400	4,800	電錶月租費(新增)。
1,602,028	1,436,240	7	會費、捐助、補助、分				1,492,432	

## 臺北市地方教育發展基金－臺北市大同區大同國民小學

## 基金用途－國民教育計畫明細表

中華民國107年度

單位：新臺幣元

前年度決算數	上年度預算數	科 目		本年度預算數				說 明
		編 號	名 稱	單 位	數 量	單 價	金 額	
			攤、照護、救濟與交流活動費					
		72	捐助、補助與獎助				10,000	新增項目
		726	獎助學員生給與				10,000	
				人	1	10,000	10,000	教育關懷獎每校推薦1名學生獎助金(由教育局移列)。
1,602,028	1,436,240	74	補貼(償)、獎勵、慰問、照護與救濟				1,482,432	較上年度預算數1,436,240元，增加46,192元。
1,602,028	1,436,240	74Y	其他				1,482,432	
				人、日	133x200	50	1,330,000	清寒學生餐費補助。
				人、年	14x1	1,000	14,000	本市市民第3胎就讀國小教育補助費(由教育局移入)。
				人、週、次	412x42x1	8	138,432	補助學校午餐使用有機蔬菜或有機米計畫。
154,561	241,600	9	其他				246,100	
154,561	241,600	91	其他支出				246,100	較上年度預算數241,600元，增加4,500元。
154,561	241,600	91Y	其他				246,100	
				班、年	2x1	5,600	11,200	國小游泳檢測未通過學生。
				年	1	100,800	100,800	執行學生路隊安全導護費及義工保險費。

臺北市地方教育發展基金－臺北市大同區大同國民小學

40501501-39

基金用途－國民教育計畫明細表

中華民國107年度

單位：新臺幣元

前年度決算數	上年度預算數	科 目		本年度預算數				說 明
		編 號	名 稱	單位	數量	單價	金額	
				人、學期	347x2	100	69,400	國小學生活動費。
				人、學期	347x2	50	34,700	班級自治費。
				年	1	30,000	30,000	課後社團活動費。

## 臺北市地方教育發展基金－臺北市大同區大同國民小學

## 基金用途－學前教育計畫明細表

中華民國107年度

單位：新臺幣元

前年度決算數	上年度預算數	科 目		本年度預算數				說 明
		編 號	名 稱	單位	數量	單價	金額	
12,276,013	12,371,688		合 計				12,372,599	
11,740,034	11,749,466	1	用人費用				11,807,377	
8,545,564	8,749,860	11	正式員額薪資				8,773,860	較上年度預算數8,749,860元，增加24,000元。
8,021,631	8,029,860	113	職員薪金	年	1	8,053,860	8,053,860	教職員8人及教保員1人薪金(詳用人費用彙計表)(含教育部補助款教保員38萬1,980元)。
523,933	720,000	114	工員工資	年	1	720,000	720,000	工員2人工資(詳用人費用彙計表)。
36,064	43,733	13	超時工作報酬				149,088	較上年度預算數43,733元，增加105,355元。
36,064	43,733	131	加班費	年	1	149,088	149,088	不休假出勤加班費。
1,583,029	1,235,733	15	獎金				1,238,733	較上年度預算數1,235,733元，增加3,000元。
532,575	142,000	151	考績獎金	年	1	142,000	142,000	依考績法規定核發之獎金。
1,050,454	1,093,733	152	年終獎金	年	1	1,096,733	1,096,733	依規定於年節加發之獎金。

臺北市地方教育發展基金－臺北市大同區大同國民小學

40501501-41

基金用途－學前教育計畫明細表

中華民國107年度

單位：新臺幣元

前年度決算數	上年度預算數	科目		本年度預算數				說明
		編號	名稱	單位	數量	單價	金額	
734,589	759,456	16	退休及卹償金				759,456	較上年度預算數759,456元，無增減。
734,589	737,856	161	職員退休及離職金	年	1	737,856	737,856	提撥退撫基金。
	21,600	162	工員退休及離職金	年	1	21,600	21,600	提撥勞工退休準備金。
840,788	960,684	18	福利費				886,240	較上年度預算數960,684元，減少74,444元。
724,661	823,884	181	分擔員工保險費	年	1	781,440	781,440	分擔公保、勞保、健保費。
	6,020	183	傷病醫藥費	人	5	860	4,300	幼兒園教保人員健康檢查費(每2人編1人)。
				人	2	860	1,720	幼兒園廚工健康檢查費(新增)。
100,127	66,780	187	員工通勤交通費	人、月、段	3x12x1	630	22,680	教師兼行政人員上下班交通費
				人、月、段	2x10x2	630	25,200	教師上下班交通費
				人、月、段	3x10x1	630	18,900	教師上下班交通費
16,000	64,000	18Y	其他福利費	年	1	32,000	32,000	休假旅遊補助費。
106,519	66,100	2	服務費用				66,100	

## 臺北市地方教育發展基金－臺北市大同區大同國民小學

## 基金用途－學前教育計畫明細表

中華民國107年度

單位：新臺幣元

前年度決算數	上年度預算數	科 目		本年度預算數				說 明
		編 號	名 稱	單位	數量	單價	金額	
63,990	25,600	27	一般服務費				25,600	較上年度預算數25,600元，無增減。
762	3,600	276	佣金、匯費、經理費及手續費	人、學期	100x2	18	3,600	委託超商代收學雜費手續費。
42,028		27D	計時與計件人員酬金					
21,200	22,000	27F	體育活動費	人、年	8x1	2,000	16,000	文康活動費，本校編列教職員8人，每人編列2,000元。
				人、年	3x1	2,000	6,000	文康活動費，本校編列契約進用教保員1人，廚工2人，合計3人，每人編列2,000元(上述人員係幼托整合前得編列文康活動費之人員)。
42,529	40,500	28	專業服務費				40,500	較上年度預算數40,500元，無增減。
42,529	40,500	28Y	其他	班、人、月	1x1x9	500	4,500	學童午餐指導費(幼兒園教保員)。
				班、人、月	4x2x9	500	36,000	學童午餐指導費(幼兒園)。
162,438	64,600	3	材料及用品費				7,600	



臺北市地方教育發展基金－臺北市大同區大同國民小學

40501501-43

基金用途－學前教育計畫明細表

中華民國107年度

單位：新臺幣元

前年度決算數	上年度預算數	科 目		本年度預算數				說 明
		編 號	名 稱	單位	數量	單價	金額	
18,000	28,800	31	使用材料費					較上年度預算數28,800元，減少28,800元。
18,000	28,800	315	設備零件					
144,438	35,800	32	用品消耗				7,600	較上年度預算數35,800元，減少28,200元。
	35,800	322	報章什誌				7,600	
				學期	2	3,800	7,600	圖書及教學媒體(由幼兒園設備移列)(新增)。
144,438		32Y	其他					
267,022	395,522	7	會費、捐助、補助、分攤、照護、救濟與交流活動費				395,522	
267,022	395,522	74	補貼(償)、獎勵、慰問、照護與救濟				395,522	較上年度預算數395,522元，無增減。
267,022	395,522	74Y	其他	人、學期	17x2	11,633	395,522	低收入戶家庭幼生月費補助。
	96,000	9	其他				96,000	
	96,000	91	其他支出				96,000	較上年度預算數96,000元，無增減。
	96,000	91Y	其他	年	1	96,000	96,000	幼兒導護費。

## 臺北市地方教育發展基金－臺北市大同區大同國民小學

## 基金用途－一般行政管理計畫明細表

中華民國107年度

單位：新臺幣元

前年度決算數	上年度預算數	科 目		本年度預算數				說 明
		編 號	名 稱	單位	數量	單價	金額	
16,172,682	17,947,468		合 計				16,717,323	
12,806,292	11,775,549	1	用人費用				12,955,244	
8,251,502	8,004,000	11	正式員額薪資				8,808,000	較上年度預算數8,004,000元，增加804,000元。
6,271,456	6,252,000	113	職員薪金	年	1	7,056,000	7,056,000	教職員8人薪金(詳用人費用彙計表)。
821,806	720,000	114	工員工資	年	1	720,000	720,000	工員2人工資(詳用人費用彙計表)。
1,158,240	1,032,000	115	警餉	年	1	1,032,000	1,032,000	校警2人薪金(詳用人費用彙計表)。
38,712	377,933	13	超時工作報酬				481,800	較上年度預算數377,933元，增加103,867元。
38,712	377,933	131	加班費	年	1	459,600	459,600	不休假出勤加班費。
				年	1	22,200	22,200	勞動節及颱風留守人員加班費(統籌業務費移列)。
2,212,965	1,667,500	15	獎金				1,835,000	較上年度預算數1,667,500元，增加167,500元。

臺北市地方教育發展基金－臺北市大同區大同國民小學

40501501-45

基金用途－一般行政管理計畫明細表

中華民國107年度

單位：新臺幣元

前年度決算數	上年度預算數	科 目		本年度預算數				說 明
		編 號	名 稱	單位	數量	單價	金額	
1,133,355	667,000	151	考績獎金	年	1	734,000	734,000	依考績法規定核發之獎金。
1,079,610	1,000,500	152	年終獎金	年	1	1,101,000	1,101,000	依規定於年節加發之獎金。
794,231	630,480	16	退休及卹償金				748,560	較上年度預算數630,480元，增加118,080元。
654,929	594,480	161	職員退休及離職金	年	1	690,960	690,960	提撥退撫基金。
139,302	36,000	162	工員退休及離職金	年	1	57,600	57,600	提撥勞工退休準備金。
1,508,882	1,095,636	18	福利費				1,081,884	較上年度預算數1,095,636元，減少13,752元。
1,183,069	767,556	181	分擔員工保險費	年	1	801,804	801,804	分擔公保、勞保、健保費。
117,813	136,080	187	員工通勤交通費	人、月、段	6x12x1	630	45,360	職員、工友上下班交通費。
				人、月、段	6x12x2	630	90,720	職員、工友上下班交通費。
208,000	192,000	18Y	其他福利費	年	1	144,000	144,000	休假旅遊補助費。
464,607	3,176,000	2	服務費用				728,000	
8,640		22	郵電費					

## 臺北市地方教育發展基金－臺北市大同區大同國民小學

## 基金用途－一般行政管理計畫明細表

中華民國107年度

單位：新臺幣元

前年度決算數	上年度預算數	科 目		本年度預算數				說 明
		編 號	名 稱	單 位	數 量	單 價	金 額	
8,640		222	電話費					
77,749	184,000	27	一般服務費				186,000	較上年度預算數184,000元，增加2,000元。
51,900	160,000	279	外包費	人、年	4x1	40,000	160,000	消化超額職工(技工、工友)業務外包費。
25,849	24,000	27F	體育活動費	人、年	13x1	2,000	26,000	文康活動費，本校編列教職員9人、工員2人，校警2人，合計13人，每人編列2,000元。
306,218	2,920,000	28	專業服務費				470,000	較上年度預算數2,920,000元，減少2,450,000元。
306,218	2,920,000	28Y	其他	年	1	144,000	144,000	校園安全機械定點保全費用。
				年	1	326,000	326,000	校園安全機動巡邏等保全費用。
72,000	72,000	29	公共關係費				72,000	較上年度預算數72,000元，無增減。
72,000	72,000	291	公共關係費	月	12	6,000	72,000	校長特別費。
119,902	242,360	3	材料及用品費				280,520	

臺北市地方教育發展基金－臺北市大同區大同國民小學

40501501-47

基金用途－一般行政管理計畫明細表

中華民國107年度

單位：新臺幣元

前年度決算數	上年度預算數	科 目		本年度預算數				說 明
		編 號	名 稱	單 位	數 量	單 價	金 額	
119,902	242,360	32	用品消耗				280,520	較上年度預算數242,360元，增加38,160元。
109,082	236,360	321	辦公(事務)用品	年	1	265,520	265,520	統籌業務費計算如下：普通班17班、附設幼兒園4班，1,290x15班x12月=232,200元，810元6班x12月=58,320元，以上合計290,520元，除依實際需求移列加班費22,200元及護理師、營養師公會會費2,800元外，其餘如列數其餘如列數。
10,820	6,000	325	服裝	雙	2	100	200	校警襪子。
				人、雙	2x1	1,100	2,200	校警皮鞋。
				人、年	2x1	300	600	校警服裝配備。
				人、套	2x1	1,500	3,000	校警夏服。(成立第33年)
				人、件	2x1	2,000	4,000	校警冬季大衣。(新增)
				人、套	2x1	2,500	5,000	校警冬服(新增)。
2,779,081	2,750,759	6	稅捐及規費(強制費)				2,750,759	
764,257	650,199	61	土地稅				650,199	較上年度預算數650,199元，無增減。

## 臺北市地方教育發展基金－臺北市大同區大同國民小學

## 基金用途－一般行政管理計畫明細表

中華民國107年度

單位：新臺幣元

前年度決算數	上年度預算數	科 目		本年度預算數				說 明
		編 號	名 稱	單 位	數 量	單 價	金 額	
764,257	650,199	612	一般土地地價稅	年	1	650,199	650,199	大同區大同運動中心地價稅
2,014,824	2,100,560	63	房屋稅				2,100,560	較上年度預算數2,100,560元，無增減。
2,014,824	2,100,560	631	一般房屋稅	年	1	2,100,560	2,100,560	大同區大同運動中心房屋稅
2,800	2,800	7	會費、捐助、補助、分攤、 照護、救濟與交流活動 費				2,800	
2,800	2,800	71	會費				2,800	較上年度預算數2,800元，無增減。
2,800	2,800	713	職業團體會費	人、年	1x1	1,800	1,800	營養師公會會費(統籌業務費)。
				人、年	1x1	1,000	1,000	護理師公會會費(統籌業務費)。

臺北市地方教育發展基金－臺北市大同區大同國民小學

40501501-49

基金用途－建築及設備計畫明細表

中華民國107年度

單位：新臺幣元

前年度決算數	上年度預算數	科 目		本年度預算數				說 明
		編 號	名 稱	單位	數量	單價	金額	
6,736,085	3,920,792		合計				8,618,003	
6,736,085	3,920,792	5	購建固定資產、無形資產及非理財目的之長期投資				8,618,003	
1,946,749	690,500	51	購置固定資產				1,890,600	
1,946,749	690,500		一般建築及設備計畫				1,890,600	
			充實資優班數位學習資源設備				161,000	
		514	購置機械及設備				148,000	
				臺	4	14,000	56,000	新購筆電(含磁碟機+簡報筆)(充實資優班數位學習資源計畫)(電腦專案計畫)。
				架	1	13,000	13,000	新購360度環景照相機(充實資優班數位學習資源計畫)。
				架	1	19,000	19,000	新購GO PRO HERO攝影機(充實資優班數位學習資源計畫)。
				架	2	20,000	40,000	新購數位相機(充實資優班數位學習資源計畫)。
				架	1	20,000	20,000	新購數位攝影機(充實資優班數

## 臺北市地方教育發展基金－臺北市大同區大同國民小學

## 基金用途－建築及設備計畫明細表

中華民國107年度

單位：新臺幣元

前年度決算數	上年度預算數	科 目		本年度預算數				說 明
		編 號	名 稱	單位	數量	單價	金額	
		516	購置什項設備	架	1	13,000	13,000	位學習資源計畫)。
			網路電話閘道器設備				11,000	
		514	購置機械及設備	臺	1	11,000	11,000	新購微型投影機(充實資優班數位學習資源計畫)。
469,908	38,000		班級設備				149,800	網路電話閘道器設備汰換。
		514	購置機械及設備	部	1	33,000	33,000	
362,720		515	購置交通及運輸設備	組	1	36,800	36,800	新購4門冷藏冷凍櫃(幼兒園)。
107,188	38,000	516	購置什項設備				80,000	汰舊換新廣播系統(會議室用-含會議系統主機、桌上型主席麥克風、桌上型列席麥克風、連線線材)。



臺北市地方教育發展基金－臺北市大同區大同國民小學

40501501-51

基金用途－建築及設備計畫明細表

中華民國107年度

單位：新臺幣元

前年度決算數	上年度預算數	科 目		本年度預算數				說 明
		編 號	名 稱	單位	數量	單價	金額	
				臺	2	40,000	80,000	新購1對1分離式冷氣(適用坪數7坪，5kw，含自動控制系統及設備、停電復歸功能、定時器)。
		514	特殊班設備				21,000	
			購置機械及設備				21,000	
1,476,841	652,500		資訊設備	臺	1	21,000	21,000	新購電子白板(特教班)。
1,476,841	652,500	514	購置機械及設備				541,000	
				部	10	12,000	120,000	新購平板電腦(電腦專案計畫)。
				年	1	96,000	96,000	汰舊換新網路及資訊周邊設備(電腦專案計畫)。
				部	13	25,000	325,000	汰舊換新個人電腦13臺(電腦專案計畫)。
		516	幼兒園設備				50,000	
			購置什項設備				50,000	
			校園電梯改善工程	臺	2	25,000	50,000	新購分離式冷氣(幼兒園)。
		514	購置機械及				956,800	

## 臺北市地方教育發展基金－臺北市大同區大同國民小學

## 基金用途－建築及設備計畫明細表

中華民國107年度

單位：新臺幣元

前年度決算數	上年度預算數	科 目		本年度預算數				說 明
		編 號	名 稱	單位	數量	單價	金額	
			設備				956,800	一、施工費
				套	2	175,000	350,000	微電腦變頻變壓控制盤暨脈波產生器數位控制。
				套	2	10,000	20,000	機械室,控制盤部品(含控制基板,接觸器,變壓器,繼電器...等)。
				式	2	86,500	173,000	終端開關、控制電纜線及活動電纜線。
				公尺	60	280	16,800	鋼索(主鋼索+調速機鋼索)8mm。
				公尺	220	350	77,000	鋼索(主鋼索+調速機鋼索)12mm。
				套	2	25,000	50,000	梯廂操作盤(含副盤或殘障盤及車廂叫車按鈕...等)。
				組	2	5,500	11,000	載重檢知器(荷重)。
				套	7	27,000	189,000	乘場叫車面板(含面板,叫車基板,按鈕,配線...等)。
				套	2	35,000	70,000	廂上接線箱。
36,000	36,000	52	購置無形資產				46,000	
36,000	36,000		一般建築及設備計畫				46,000	
			充實資優班數				10,000	

臺北市地方教育發展基金－臺北市大同區大同國民小學

40501501-53

基金用途－建築及設備計畫明細表

中華民國107年度

單位：新臺幣元

前年度決算數	上年度預算數	科 目		本年度預算數				說 明
		編 號	名 稱	單位	數量	單價	金額	
		521	位學習資源設備 購置電腦軟體	套	1	10,000	10,000	新購photoshop繪圖軟體(充實資優班數位學習資源計畫)(電腦專案計畫)。
36,000	36,000		資訊設備				36,000	
36,000	36,000	521	購置電腦軟體				36,000	電腦教學軟體費(電腦專案計畫)。
			資訊設備				36,000	
4,753,336	3,194,292	58	遞延支出(臺北市地方教育發展基金及臺北市臺北都會區捷運固定資產重置基金專用)				6,681,403	
4,753,336	3,194,292		一般建築及設備計畫 電源改善第二期工程(向善、育才樓)				6,681,403	
							6,681,403	

## 臺北市地方教育發展基金－臺北市大同區大同國民小學

## 基金用途－建築及設備計畫明細表

中華民國107年度

單位：新臺幣元

前年度決算數	上年度預算數	科 目		本年度預算數				說 明
		編 號	名 稱	單位	數量	單價	金額	
		581	遞延修繕房屋建築支出				6,681,403	
				公尺	7,800	10	78,000	一、施工費 產品，600V聚氯乙烯絕緣電線(PVC)，絞線，2.0mm。
				公尺	14,300	20	286,000	產品，600V聚氯乙烯絕緣電線(PVC)，絞線，5.5mm <sup>2</sup> 。
				公尺	3,000	90	270,000	產品，圓形600V聚氯乙烯絕緣及被覆電纜，3心，8mm <sup>2</sup> 。
				公尺	3,000	120	360,000	產品，圓形600V聚氯乙烯絕緣及被覆電纜，4心，8mm <sup>2</sup> 。
				公尺	72	165	11,880	產品，600V交連PE電纜(XLPE)，絞線，50mm <sup>2</sup> 。
				公尺	1,536	334	513,024	產品，600V交連PE電纜(XLPE)，絞線，100mm <sup>2</sup> 。
				公尺	2,028	410	831,480	產品，600V交連PE電纜(XLPE)，絞線，125mm <sup>2</sup> 。
				公尺	1,068	500	534,000	產品，600V交連PE電纜(XLPE)，絞線，150mm <sup>2</sup> 。
				盤	6	30,000	180,000	各樓層220V總開關箱（含無熔絲開關、施工及測試）。
				盤	6	25,000	150,000	各樓層208V/120V總開關箱（含

臺北市地方教育發展基金－臺北市大同區大同國民小學

40501501-55

基金用途－建築及設備計畫明細表

中華民國107年度

單位：新臺幣元

前年度決算數	上年度預算數	科 目		本年度預算數				說 明
		編 號	名 稱	單位	數量	單價	金額	
				公尺	1,230	1,500	1,845,000	無熔絲開關、施工及測試)。 300W*100Hmm 鋁製線槽(含施工,吊架,遮板及五金另件)。 各教室及辦公室開關及插座(含安全插座、配管線及打鑿)。 二、委託技術服務費(總包價法)。 三、工程管理費(依施工費2%提列)。
				間	39	28,900	1,127,100	
				式	1	371,189	371,189	
				式	1	123,730	123,730	
4,753,336	3,194,292		校園整修工程					
3,107,109	3,194,292	581	遞延修繕房屋建築支出					
1,646,227		582	其他遞延支出					

本 頁 空 白

# 参 考 表

臺北市地方教育發展基金－臺北市大同區大同國民小學

40501501-57

預計平衡表

中華民國107年12月31日

單位：新臺幣元

105年(前年)12月31日		科 目		107年12月31日		106年(上年)12月31日				比較 增減(-)
決 算 數		編 號	名 稱	預 計 數		預 計 數	調 整 數(±)	調 整 後 預 計 數		
金 額	%			金 額	%			金 額	%	
3,000,456,532	100.00		資產合計	2,994,904,791	100.00	2,736,448,148	260,921,528	2,997,369,676	100.00	-2,464,885
3,000,456,532	100.00	1	資產	2,994,904,791	100.00	2,736,448,148	260,921,528	2,997,369,676	100.00	-2,464,885
26,370,401	0.88	11	流動資產	20,818,660	0.70	9,334,563	13,948,982	23,283,545	0.78	-2,464,885
26,145,201	0.87	111	現金	20,593,460	0.69	9,134,563	13,923,782	23,058,345	0.77	-2,464,885
26,145,201	0.87	1112	銀行存款	20,593,460	0.69	9,134,563	13,923,782	23,058,345	0.77	-2,464,885
225,200	0.01	115	預付款項	225,200	0.01	200,000	25,200	225,200	0.01	
225,200	0.01	1154	預付費用	225,200	0.01	200,000	25,200	225,200	0.01	
2,681,794	0.09	12	投資、長期應收款項、貸墊款及準備金	2,681,794	0.08	2,952,480	-270,686	2,681,794	0.09	
2,681,794	0.09	124	準備金	2,681,794	0.08	2,952,480	-270,686	2,681,794	0.09	
1,164,186	0.04	1241	退休及離職準備金	1,164,186	0.04	1,412,540	-248,354	1,164,186	0.04	
1,517,608	0.05	124Y	其他準備金	1,517,608	0.04	1,539,940	-22,332	1,517,608	0.05	
2,971,404,337	99.03	13	其他資產	2,971,404,337	99.22	2,724,161,105	247,243,232	2,971,404,337	99.13	
2,971,404,337	99.03	131	什項資產	2,971,404,337	99.22	2,724,161,105	247,243,232	2,971,404,337	99.13	
		1315	暫付及待結轉帳項			185,940	-185,940			
2,971,404,337	99.03	1316	代管資產	2,971,404,337	99.22	2,723,975,165	247,429,172	2,971,404,337	99.13	
3,000,456,532	100.00		負債及基金餘額合計	2,994,904,791	100.00	2,736,448,148	260,921,528	2,997,369,676	100.00	-2,464,885
2,980,662,284	99.34	2	負債	2,980,662,284	99.52	2,733,306,008	247,356,276	2,980,662,284	99.44	
5,379,540	0.18	21	流動負債	5,379,540	0.18	5,677,693	-298,153	5,379,540	0.18	
5,379,040	0.18	212	應付款項	5,379,040	0.18	5,677,193	-298,153	5,379,040	0.18	
5,293,831	0.18	2123	應付代收款	5,293,831	0.18	5,613,543	-319,712	5,293,831	0.18	
85,209	0.00	2125	應付費用	85,209	0.00	63,650	21,559	85,209	0.00	
500	0.00	213	預收款項	500	0.00	500		500	0.00	
500	0.00	2133	預收收入	500	0.00	500		500	0.00	
2,975,282,744	99.16	22	其他負債	2,975,282,744	99.34	2,727,628,315	247,654,429	2,975,282,744	99.26	



## 臺北市地方教育發展基金－臺北市大同區大同國民小學

## 預計平衡表

中華民國107年12月31日

單位：新臺幣元

105年(前年)12月31日		科 目		107年12月31日		106年(上年)12月31日				比較 增減(-)
決 算 數		編 號	名 稱	預 計 數		預 計 數	調 整 數(±)	調 整 後 預 計 數		
金 額	%			金 額	%			金 額	%	
2,975,282,744	99.16	221	什項負債	2,975,282,744	99.34	2,727,628,315	247,654,429	2,975,282,744	99.26	
2,691,773	0.09	2211	存入保證金	2,691,773	0.08	2,240,610	451,163	2,691,773	0.09	
1,164,186	0.04	2213	應付退休及離職金	1,164,186	0.04	1,412,540	-248,354	1,164,186	0.04	
2,971,404,337	99.03	2214	應付代管資產	2,971,404,337	99.22	2,723,975,165	247,429,172	2,971,404,337	99.13	
22,448	0.00	2215	暫收及待結轉帳項	22,448	0.00		22,448	22,448	0.00	
19,794,248	0.66	3	基金餘額	14,242,507	0.48	3,142,140	13,565,252	16,707,392	0.56	-2,464,885
19,794,248	0.66	31	基金餘額	14,242,507	0.48	3,142,140	13,565,252	16,707,392	0.56	-2,464,885
19,794,248	0.66	311	基金餘額	14,242,507	0.48	3,142,140	13,565,252	16,707,392	0.56	-2,464,885
19,794,248	0.66	3111	累積餘額	14,242,507	0.48	3,142,140	13,565,252	16,707,392	0.56	-2,464,885

註：1.信託代理與保證資產(負債)前年度決算數 101,798 元，上年度調整後預計數 101,798 元，本年度預計數 101,798 元。2.或有資產(負債) 0 元。3.本基金自93年度起，本固定項目分開原則，將屬長期固定帳項，包括固定資產514,228,562元、無形資產292,972元及長期債務 0 元等，另立帳類管理，未納入本表。

臺北市地方教育發展基金－臺北市大同區大同國民小學

40501501-59

各項費用彙計表

中華民國107年度

單位：新臺幣元

前年度 決算數	上年度 預算數	計畫別 用途別科目	合計	計畫別			
				國民教育計畫	學前教育計畫	一般行政管理計畫	建築及設備計畫
111,726,530	106,812,628	合計	121,995,129	84,287,204	12,372,599	16,717,323	8,618,003
96,141,918	91,776,858	用人費用	103,939,628	79,177,007	11,807,377	12,955,244	
52,676,600	51,373,860	正式員額薪資	60,421,860	42,840,000	8,773,860	8,808,000	
50,172,621	48,901,860	職員薪金	57,949,860	42,840,000	8,053,860	7,056,000	
1,345,739	1,440,000	工員工資	1,440,000		720,000	720,000	
1,158,240	1,032,000	警餉	1,032,000			1,032,000	
1,741,797	1,273,248	聘僱及兼職人員薪資	898,816	898,816			
379,551	930,048	約僱職員薪金	406,896	406,896			
1,362,246	343,200	兼職人員酬金	491,920	491,920			
862,984	748,919	超時工作報酬	950,001	319,113	149,088	481,800	
862,984	748,919	加班費	950,001	319,113	149,088	481,800	
11,151,046	10,088,989	獎金	12,143,593	9,069,860	1,238,733	1,835,000	
4,894,595	3,551,000	考績獎金	4,540,000	3,664,000	142,000	734,000	
6,256,451	6,537,989	年終獎金	7,603,593	5,405,860	1,096,733	1,101,000	
22,805,168	21,081,576	退休及卹償金	21,878,232	20,370,216	759,456	748,560	
22,154,310	21,023,976	職員退休及離職金	21,799,032	20,370,216	737,856	690,960	
650,858	57,600	工員退休及離職金	79,200		21,600	57,600	
6,904,323	7,210,266	福利費	7,647,126	5,679,002	886,240	1,081,884	

## 臺北市地方教育發展基金－臺北市大同區大同國民小學

## 各項費用彙計表

中華民國107年度

單位：新臺幣元

前年度 決算數	上年度 預算數	計畫別		合計	國民教育計畫	學前教育計畫	一般行政管理計畫	建築及設備計畫
		用途別科目						
5,033,738	4,837,656	分擔員工保險費		5,259,636	3,676,392	781,440	801,804	
71,000	159,520	傷病醫藥費		159,520	153,500	6,020		
587,508	598,500	員工通勤交通費		709,380	506,520	66,780	136,080	
1,212,077	1,614,590	其他福利費		1,518,590	1,342,590	32,000	144,000	
2,763,450	5,051,577	服務費用		2,838,365	2,044,265	66,100	728,000	
722,420	819,955	水電費		819,955	819,955			
488,499	584,381	工作場所電費		584,381	584,381			
233,921	235,574	工作場所水費		235,574	235,574			
8,640		郵電費						
8,640		電話費						
26,000	38,830	旅運費		67,630	67,630			
26,000	38,830	國內旅費		61,690	61,690			
		其他旅運費		5,940	5,940			
		印刷裝訂與廣告費		10,820	10,820			
		印刷及裝訂費		10,820	10,820			
715,961	637,752	修理保養及保固費		736,152	736,152			
415,686	290,552	一般房屋修護費		338,852	338,852			
300,275	347,200	機械及設備修護費		397,300	397,300			

臺北市地方教育發展基金－臺北市大同區大同國民小學

40501501-61

各項費用彙計表

中華民國107年度

單位：新臺幣元

前年度 決算數	上年度 預算數	計畫別	合計	國民教育計畫	學前教育計畫	一般行政管理計畫	建築及設備計畫
		用途別科目					
2,500		保險費					
2,500		責任保險費					
600,820	299,140	一般服務費	321,608	110,008	25,600	186,000	
7,098	13,140	佣金、匯費、經理費及手續費	13,608	10,008	3,600		
51,900	160,000	外包費	160,000			160,000	
415,800		計時與計件人員酬金					
126,022	126,000	體育活動費	148,000	100,000	22,000	26,000	
615,109	3,183,900	專業服務費	810,200	299,700	40,500	470,000	
81,600	43,200	講課鐘點、稿費、出席審查及查詢費	92,800	92,800			
15,950	19,200	委託檢驗(定)試驗認證費	32,400	32,400			
6,000	1,000	試務甄選費	1,000	1,000			
511,559	3,120,500	其他	684,000	173,500	40,500	470,000	
72,000	72,000	公共關係費	72,000			72,000	
72,000	72,000	公共關係費	72,000			72,000	
1,274,785	1,135,680	材料及用品費	1,610,720	1,322,600	7,600	280,520	
400,439	298,000	使用材料費	356,200	356,200			
400,439	298,000	設備零件	356,200	356,200			
874,346	837,680	用品消耗	1,254,520	966,400	7,600	280,520	

## 臺北市地方教育發展基金－臺北市大同區大同國民小學

## 各項費用彙計表

中華民國107年度

單位：新臺幣元

前年度 決算數	上年度 預算數	計畫別 用途別科目	合計	計畫別			
				國民教育計畫	學前教育計畫	一般行政管理計畫	建築及設備計畫
116,101	251,260	辦公(事務)用品	297,660	32,140		265,520	
49,856	85,800	報章什誌	67,400	59,800	7,600		
10,820	6,000	服裝	15,000			15,000	
13,273	5,000	醫療用品(非醫療院所使用)	15,000	15,000			
684,296	489,620	其他	859,460	859,460			
4,800	4,800	租金、償債與利息	4,800	4,800			
4,800	4,800	什項設備租金	4,800	4,800			
4,800	4,800	什項設備租金	4,800	4,800			
6,736,085	3,920,792	購建固定資產、無形資產及非理財目的之長期投資	8,618,003				8,618,003
1,946,749	690,500	購置固定資產	1,890,600				1,890,600
1,476,841	652,500	購置機械及設備	1,710,800				1,710,800
362,720		購置交通及運輸設備	36,800				36,800
107,188	38,000	購置什項設備	143,000				143,000
36,000	36,000	購置無形資產	46,000				46,000
36,000	36,000	購置電腦軟體	46,000				46,000
4,753,336	3,194,292	遞延支出(臺北市地方教育發展基金及臺北市臺北都會區捷運固定資產重置基金專用)	6,681,403				6,681,403

臺北市地方教育發展基金－臺北市大同區大同國民小學

40501501-63

各項費用彙計表

中華民國107年度

單位：新臺幣元

前年度 決算數	上年度 預算數	計畫別	合計	國民教育計畫	學前教育計畫	一般行政管理計畫	建築及設備計畫
		用途別科目					
3,107,109	3,194,292	遞延修繕房屋建築支出	6,681,403				6,681,403
1,646,227		其他遞延支出					
2,779,081	2,750,759	稅捐及規費(強制費)	2,750,759			2,750,759	
764,257	650,199	土地稅	650,199			650,199	
764,257	650,199	一般土地地價稅	650,199			650,199	
2,014,824	2,100,560	房屋稅	2,100,560			2,100,560	
2,014,824	2,100,560	一般房屋稅	2,100,560			2,100,560	
1,871,850	1,834,562	會費、捐助、補助、分攤、照 護、救濟與交流活動費	1,890,754	1,492,432	395,522	2,800	
2,800	2,800	會費	2,800			2,800	
2,800	2,800	職業團體會費	2,800			2,800	
		捐助、補助與獎助	10,000	10,000			
		獎助學員生給與	10,000	10,000			
1,869,050	1,831,762	補貼(償)、獎勵、慰問、照 護與救濟	1,877,954	1,482,432	395,522		
1,869,050	1,831,762	其他	1,877,954	1,482,432	395,522		
154,561	337,600	其他	342,100	246,100	96,000		
154,561	337,600	其他支出	342,100	246,100	96,000		
154,561	337,600	其他	342,100	246,100	96,000		

# 臺北市地方教育發展基金－臺北市大同區大同國民小學

## 員工人數彙計表

中華民國107年度

單位：人

計 畫 及 項 目	本年度預算數	上年度預算數	本年度增減數	增 減 原 因
合計	75	64	11	
國民教育計畫部分	51	41	10	
正式職員	50	39	11	
臨時職員	1	2	-1	
學前教育計畫部分	11	11		
正式職員	9	9		
正式工員	2	2		
一般行政管理計畫部分	13	12	1	
正式職員	11	10	1	
正式工員	2	2		

註：1.本表不包含臨時工員人數。

2.本表臨時職員係指奉准有案之約聘僱人員。

本 頁 空 白





彙計表

107年度

單位：新臺幣元

其他獎金	退休及卹償金		資遣費	福 利 費					提繳費
	退休金	卹償金		分擔保險費	傷病醫藥費	提撥福利金	員工通勤交通費	其他福利費	
	21,878,232			5,259,636	159,520		709,380	1,518,590	
	20,370,216			3,676,392	153,500		506,520	1,342,590	
	20,370,216			3,676,392	153,500		506,520	1,342,590	
	759,456			781,440	6,020		66,780	32,000	

## 用人費用

中華民國

計畫及項目	合計	正式員額薪資	聘僱及兼職人員薪資	超時工作報酬	津貼	獎金		
						年終獎金	績效獎金	考績獎金
年終獎金	1,096,733					1,096,733		
職員退休及離職金	737,856							
工員退休及離職金	21,600							
分擔員工保險費	781,440							
傷病醫藥費	6,020							
員工通勤交通費	66,780							
其他福利費	32,000							
一般行政管理計畫	12,955,244	8,808,000		481,800		1,101,000		734,000
職員薪金	7,056,000	7,056,000						
工員工資	720,000	720,000						
警餉	1,032,000	1,032,000						
加班費	481,800			481,800				
考績獎金	734,000							734,000
年終獎金	1,101,000					1,101,000		
職員退休及離職金	690,960							
工員退休及離職金	57,600							
分擔員工保險費	801,804							
員工通勤交通費	136,080							

彙計表

107年度

單位：新臺幣元

其他獎金	退休及卹償金		資遣費	福 利 費					提繳費
	退休金	卹償金		分擔保險費	傷病醫藥費	提撥福利金	員工通勤交通費	其他福利費	
	737,856								
	21,600								
				781,440					
					6,020				
							66,780		
	748,560			801,804				32,000	
							136,080	144,000	
	690,960								
	57,600								
				801,804					
							136,080		

用人費用

中華民國

計畫及項目	合計	正式員額薪資	聘僱及兼職 人員薪資	超時工作報酬	津貼	獎金		
						年終獎金	績效獎金	考績獎金
其他福利費	144,000							

註：本表不包含臨時工員薪津。

彙計表

107年度

單位：新臺幣元

其他獎金	退休及卹償金		資遣費	福 利 費					提繳費
	退休金	卹償金		分擔保險費	傷病醫藥費	提撥福利金	員工通勤交通費	其他福利費	
								144,000	

## 臺北市地方教育發展基金－臺北市大同區大同國民小學

## 聘用及約僱人員明細表

中華民國107年度

單位：新臺幣元

區分及職稱	人數	擔任工作	聘用或約僱 起訖期間	薪點	年需經費	月 支					經費來源 及其科目
						小計	折合 金額	勞保 保險費	健康 保險費	離職 儲金	
合計	1				520,000						
約僱人員小計	1				520,000						
約僱人員(280)	1	辦理學校行政事務	107/1/1-107/12/31	280	520,000	33,908	33,908				國民教育計畫

臺北市地方教育發展基金－臺北市大同區大同國民小學

40501501-73

單位（或計畫）成本分析表

中華民國107年度

單位：新臺幣元

計畫別	單位	單位成本	數量	預算數	說明
合計				121,995,129	
國民教育計畫				84,287,204	
學前教育計畫				12,372,599	
一般行政管理計畫				16,717,323	
建築及設備計畫				8,618,003	



## 臺北市地方教育發展基金－臺北市大同區大同國民小學

## 5年來主要業務計畫分析表

中華民國107年度

單位：新臺幣元

年 度 及 項 目	單 位	數 量	單位成本或 平均利(費)率	金 額	說 明
(本)年度預算數				96,659,803	
國民教育計畫				84,287,204	
學前教育計畫				12,372,599	
(上)年度預算數				84,944,368	
國民教育計畫				72,572,680	
學前教育計畫				12,371,688	
(前)年度決算數				88,817,763	
國民教育計畫				76,541,750	
學前教育計畫				12,276,013	
(104)年度決算數				84,600,387	
國民教育計畫				75,723,872	
學前教育計畫				8,876,515	
(103)年度決算數				82,973,243	
國民教育計畫				74,683,224	
學前教育計畫				8,290,019	

臺北市地方教育發展基金－臺北市大同區大同國民小學

40501501-75

固定項目明細表

中華民國107年度

單位：新臺幣元

項 目	取得成本/ 舉債數	以前年度累計折舊( 耗)/長期投資評價/ 未攤銷溢(折)價	本年度增加	本年度減少	本年度提列折舊(耗)/ 長期投資評價變動數 /攤銷數	期末餘額
資產	692,714,995	163,903,542	1,936,600		16,226,519	514,521,534
土地改良物	7,414,825	5,951,266			965,070	498,489
房屋及建築	610,692,268	94,351,955			10,992,461	505,347,852
機械及設備	37,588,788	29,265,471	1,710,800		3,627,184	6,406,933
交通及運輸設備	3,004,621	2,540,799	36,800		78,082	422,540
什項設備	33,607,793	31,682,301	143,000		515,744	1,552,748
電腦軟體	406,700	111,750	46,000		47,978	292,972

註：自93年度起本固定項目分開原則，將屬長期固定帳項另立帳類管理。